

หัวข้อ : วิธีการใช้งาน iProjection (Adhoc) รุ่น EB-430 สำหรับ iOS
 รองรับปริ้นเตอร์รุ่น : EB-430
 ระบบปฏิบัติการ : iOS

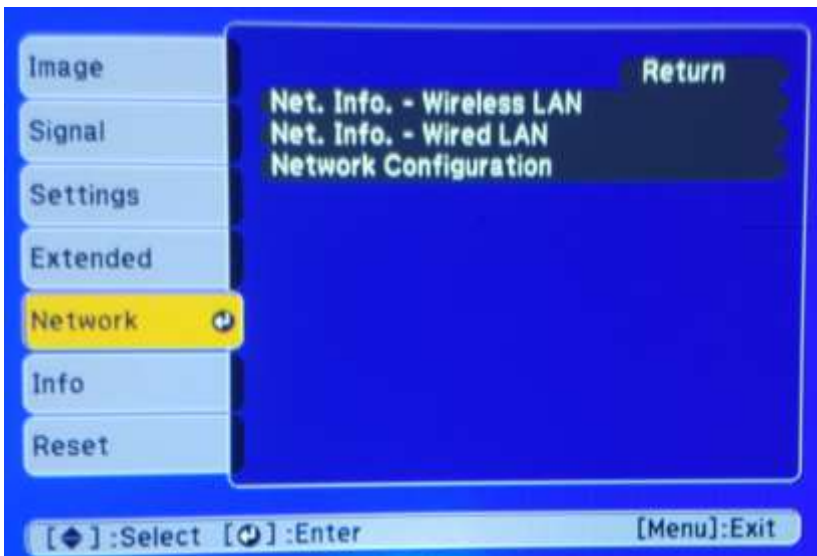
หมายเหตุ : สำหรับโปรเจคเตอร์ที่ไม่มีการ์ด **Wireless Lan Unit** ไปพร้อมเครื่อง
 ต้องซื้อ **Option Wireless Lan Unit (ELPAP07)** ติดตั้งก่อนการใช้งาน

ในเครื่องรุ่น EB-430 จะมี Port USB 2 Port สามารถเสียบ USB ได้ทั้ง 2 Port



การตั้งค่าที่โปรเจคเตอร์

1. กดปุ่ม **Menu** ที่รีโมท หรือ โปรเจคเตอร์
2. เลือกเมนู **Network** กดปุ่ม **Enter**



3. เลือก **Network Configuration** กดปุ่ม **Enter**



- สอบถามข้อมูลการใช้งานผลิตภัณฑ์และบริการ โทร.0-2685-9899
- เวลาทำการ : วันจันทร์ – ศุกร์ เวลา 8.30 – 17.30 น. ยกเว้นวันหยุดนักขัตฤกษ์
- www.epson.co.th

หัวข้อ : วิธีการใช้งาน iProjection (Adhoc) รุ่น EB-430 สำหรับ iOS
 รองรับปรีนเตอร์รุ่น : EB-430
 ระบบปฏิบัติการ : iOS

4.เลือก **Wireless Mode** กดปุ่ม Enter



5.เลือก **Wireless LAN On** กดปุ่ม Enter แล้วเลือก **Return** (กดปุ่ม Esc)



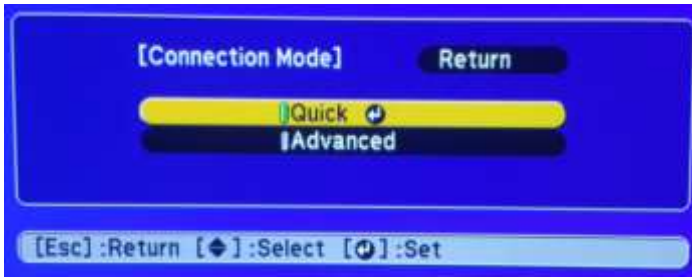
6.เลือก **Connection Mode** กดปุ่ม Enter



- สอบถามข้อมูลการใช้งานผลิตภัณฑ์และบริการ โทร.0-2685-9899
- เวลาทำการ : วันจันทร์ – ศุกร์ เวลา 8.30 – 17.30 น.ยกเว้นวันหยุดนักขัตฤกษ์
- www.epson.co.th

หัวข้อ : วิธีการใช้งาน iProjection (Adhoc) รุ่น EB-430 สำหรับ iOS
 รองรับปรีนเตอร์รุ่น : EB-430
 ระบบปฏิบัติการ : iOS

7.เลือก Quick กดปุ่ม Enter แล้วเลือก Return (กดปุ่ม Esc)



8.เลือกเมนู Security กดปุ่ม Enter



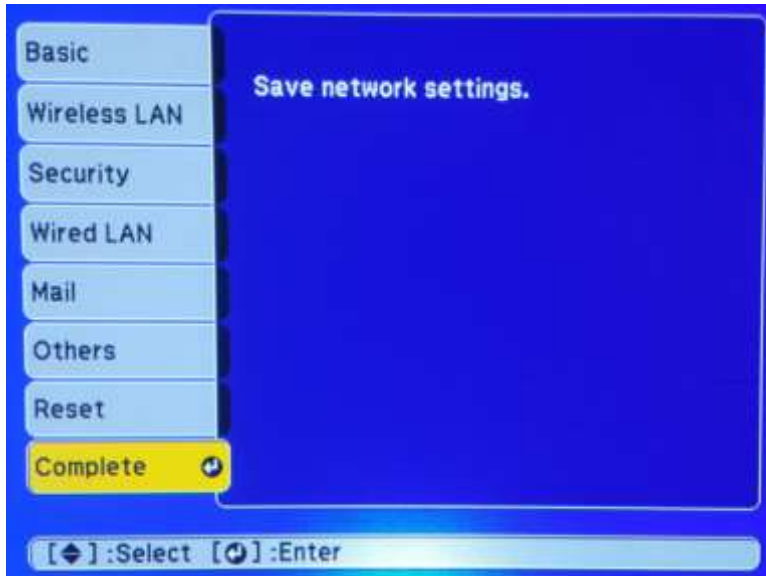
9.เลือกระบบ Security ให้เป็น No หลังจากนั้นเลือก Return (กดปุ่ม Esc)



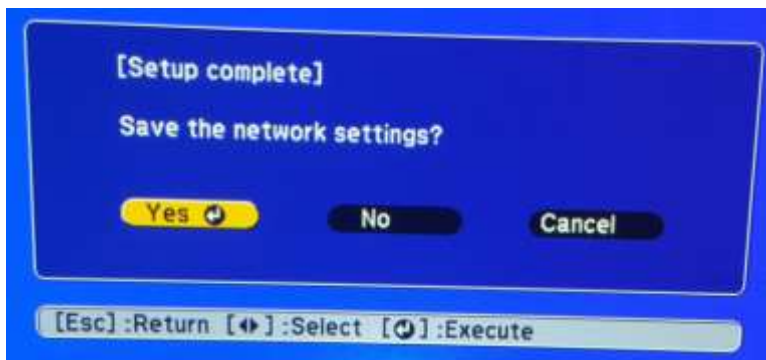
- สอบถามข้อมูลการใช้งานผลิตภัณฑ์และบริการ โทร.0-2685-9899
- เวลาทำการ : วันจันทร์ – ศุกร์ เวลา 8.30 – 17.30 น.ยกเว้นวันหยุดนักขัตฤกษ์
- www.epson.co.th

หัวข้อ : วิธีการใช้งาน iProjection (Adhoc) รุ่น EB-430 สำหรับ iOS
 รองรับปรีนเตอร์รุ่น : EB-430
 ระบบปฏิบัติการ : iOS

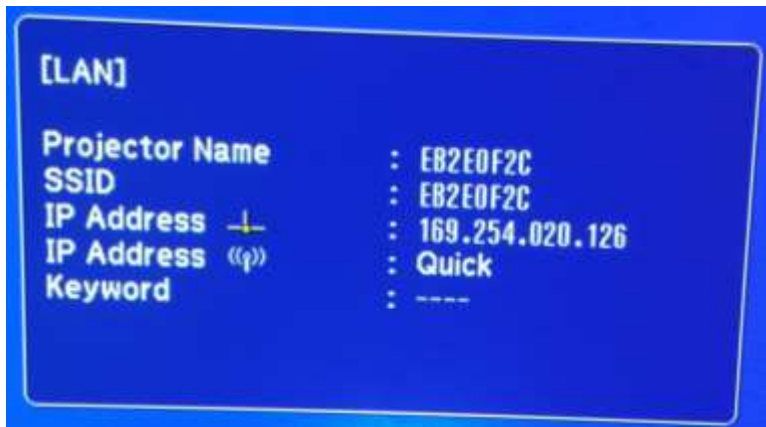
10.เมื่อตั้งค่าเสร็จแล้วเลือก **Complete** กดปุ่ม Enter



11.เลือก **Yes** กดปุ่ม Enter เพื่อบันทึกการตั้งค่า



12.เมื่อตั้งค่าเสร็จแล้ว โปรเจคเตอร์จะขึ้นข้อความดังรูปภาพ



- สอบถามข้อมูลการใช้งานผลิตภัณฑ์และบริการ โทร.0-2685-9899
- เวลาทำการ : วันจันทร์ – ศุกร์ เวลา 8.30 – 17.30 น.ยกเว้นวันหยุดนักขัตฤกษ์
- www.epson.co.th

หัวข้อ : วิธีการใช้งาน iProjection (Adhoc) รุ่น EB-430 สำหรับ iOS
 รองรับปรีนเตอร์รุ่น : EB-430
 ระบบปฏิบัติการ : iOS

หมายเหตุ : ให้ทำการติดตั้ง **Epson iProjection** ก่อนการใช้งาน
 สำหรับโปรแกรม **Epson iProjection** สามารถดาวน์โหลดได้ที่ **Apple App Store**. หรือ www.itunes.com/appstore/
 สำหรับวิธีการดาวน์โหลดและวิธีการติดตั้ง สอบถามข้อมูลเพิ่มเติมได้ที่ ศูนย์แอปเปิ้ล ไอโฟนและไอพ็อด ทัช

*ก่อนที่จะใช้งานฟังก์ชันนี้ที่เครื่องโปรเจคเตอร์จะต้องมีการติดตั้ง **Wireless Lan Unit** ก่อน ซึ่งบางรุ่นจะต้องซื้อเป็น **option** เสริมสามารถหาซื้อได้ตามร้านตัวแทนจำหน่ายของเอปสันทั่วประเทศไทย

1.เลือก **Setting** (การตั้งค่า)



2.เลือก **Wi-Fi** เลือกเป็น **On** จากนั้นเลือกเชื่อมต่อ **SSID** ของเครื่องโปรเจคเตอร์ในที่นี้คือ **EB2E0F2C**



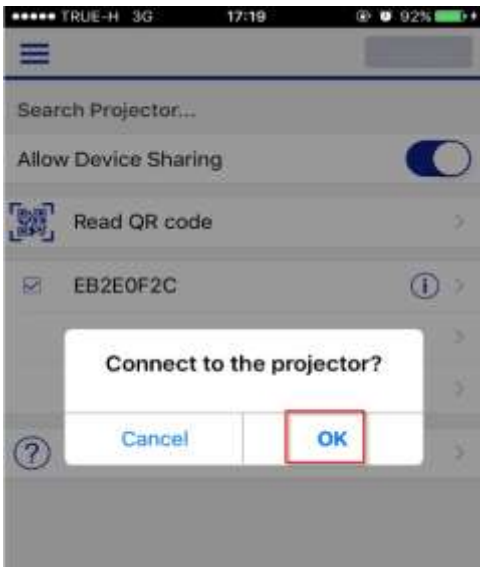
- สอบถามข้อมูลการใช้งานผลิตภัณฑ์และบริการ โทร.0-2685-9899
- เวลาทำการ : วันจันทร์ – ศุกร์ เวลา 8.30 – 17.30 น.ยกเว้นวันหยุดนักขัตฤกษ์
- www.epson.co.th

หัวข้อ : วิธีการใช้งาน iProjection (Adhoc) รุ่น EB-430 สำหรับ iOS
 รองรับปริ้นเตอร์รุ่น : EB-430
 ระบบปฏิบัติการ : iOS

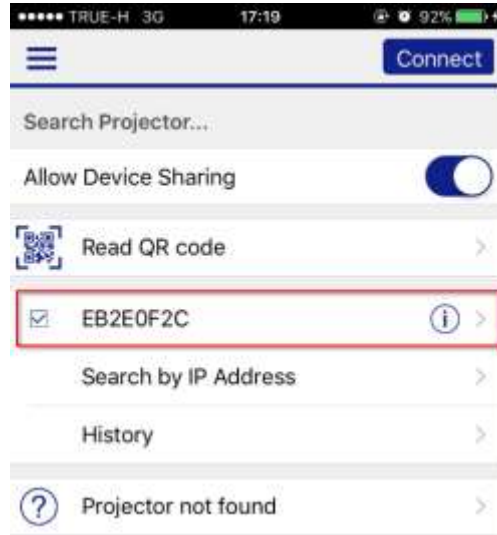
3.เปิดโปรแกรม **Epson iProjection**



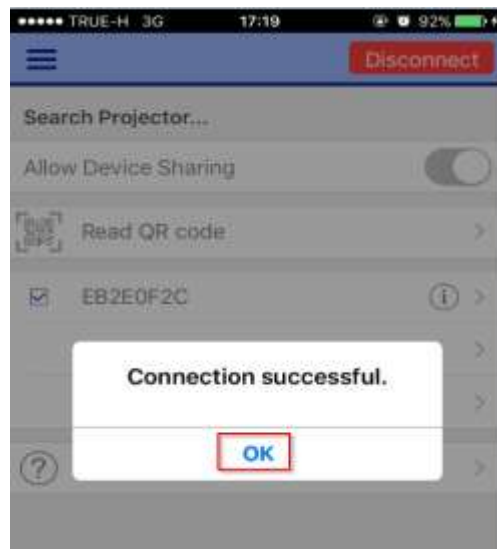
5. จะขึ้น **Connect to "EPSON"?** ให้คลิกที่ **OK**



4.เลือกชื่อโปรเจคเตอร์ในที่นี่คือ **EPSON**



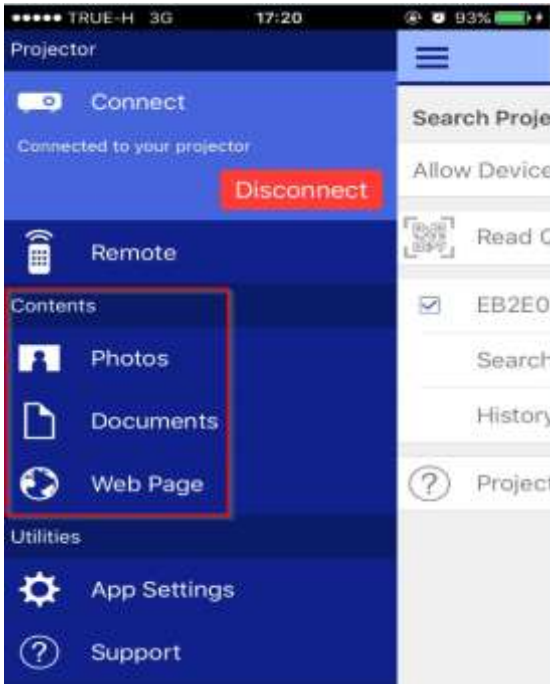
6.คลิก **OK**



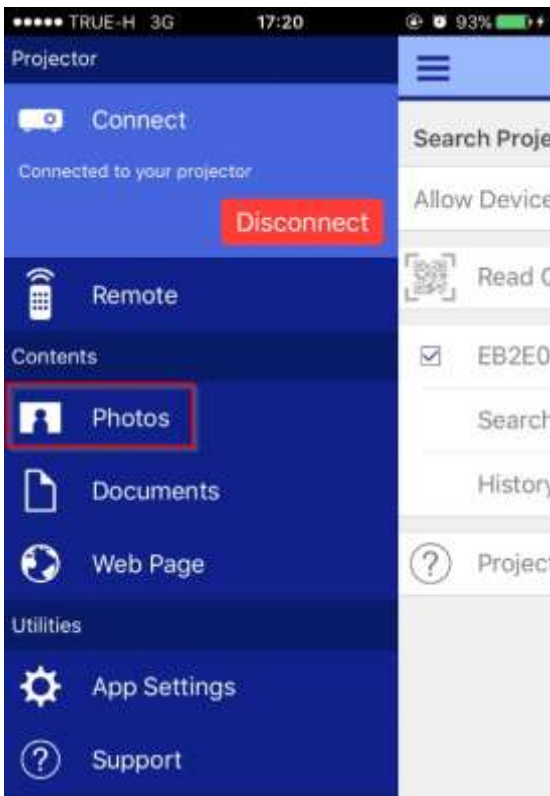
- สอบถามข้อมูลการใช้งานผลิตภัณฑ์และบริการ โทร.0-2685-9899
- เวลาทำการ : วันจันทร์ – ศุกร์ เวลา 8.30 – 17.30 น.ยกเว้นวันหยุดนักขัตฤกษ์
- www.epson.co.th

หัวข้อ : วิธีการใช้งาน iProjection (Adhoc) รุ่น EB-430 สำหรับ iOS
 รองรับปรีนเตอร์รุ่น : EB-430
 ระบบปฏิบัติการ : iOS

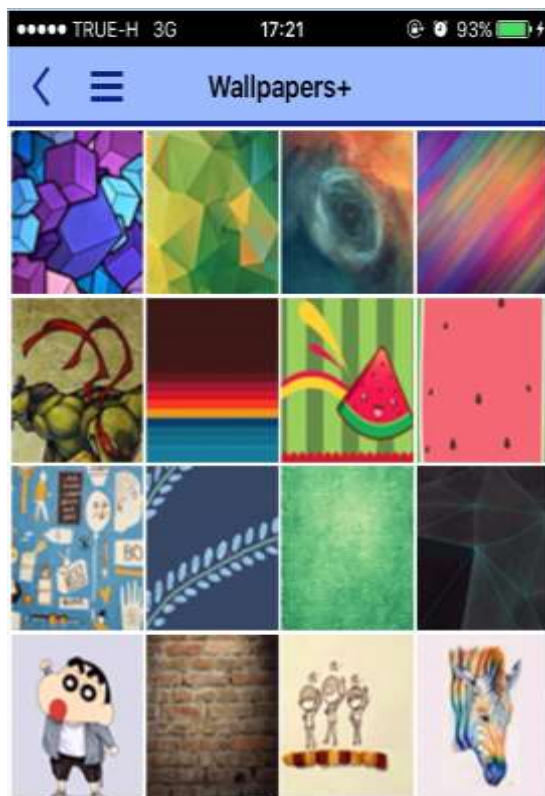
7. จะปรากฏฟังก์ชันการใช้งานต่างๆสามารถเลือกการนำเสนองานผ่าน **iProjection** ได้ 3 ฟังก์ชันดังรูป
 * **Documents** คือการเปิด File โดยตรงโดยจะต้องมีการ Sync File งานลง iProjection ผ่าน iTunes
 และ **Web Page** คือการเปิด Web ในขณะที่เชื่อมต่อกับโปรเจคเตอร์เพื่อนำเสนองานได้โดยตรง



8. ยกตัวอย่างเช่น เลือกฟังก์ชัน **Photos**



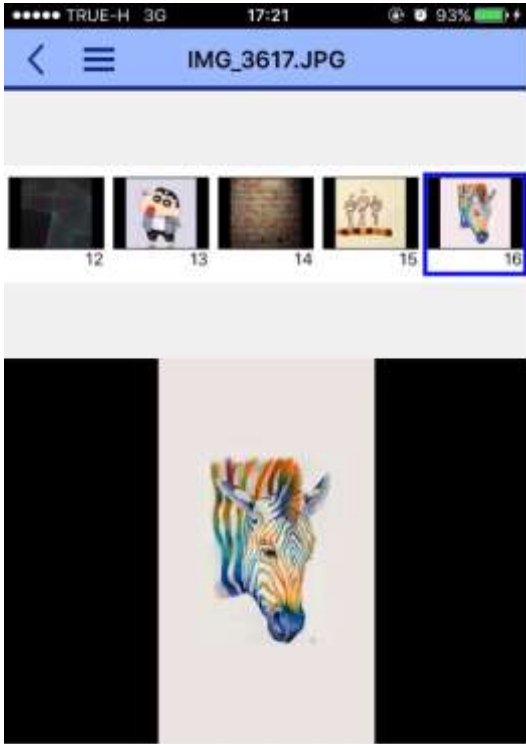
9. เลือกรูปจากอัลบั้ม



- สอบถามข้อมูลการใช้งานผลิตภัณฑ์และบริการ โทร.0-2685-9899
- เวลาทำการ : วันจันทร์ – ศุกร์ เวลา 8.30 – 17.30 น. ยกเว้นวันหยุดนักขัตฤกษ์
- www.epson.co.th

หัวข้อ : วิธีการใช้งาน iProjection (Adhoc) รุ่น EB-430 สำหรับ iOS
รองรับปรีนเตอร์รุ่น : EB-430
ระบบปฏิบัติการ : iOS

10. ซึ่งเลือกรูปภาพดังกล่าวจะฉายไปยังจอโปรเจคเตอร์



- สอบถามข้อมูลการใช้งานผลิตภัณฑ์และบริการ โทร.0-2685-9899
- เวลาทำการ : วันจันทร์ – ศุกร์ เวลา 8.30 – 17.30 น.ยกเว้นวันหยุดนักขัตฤกษ์
- www.epson.co.th