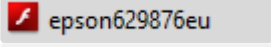
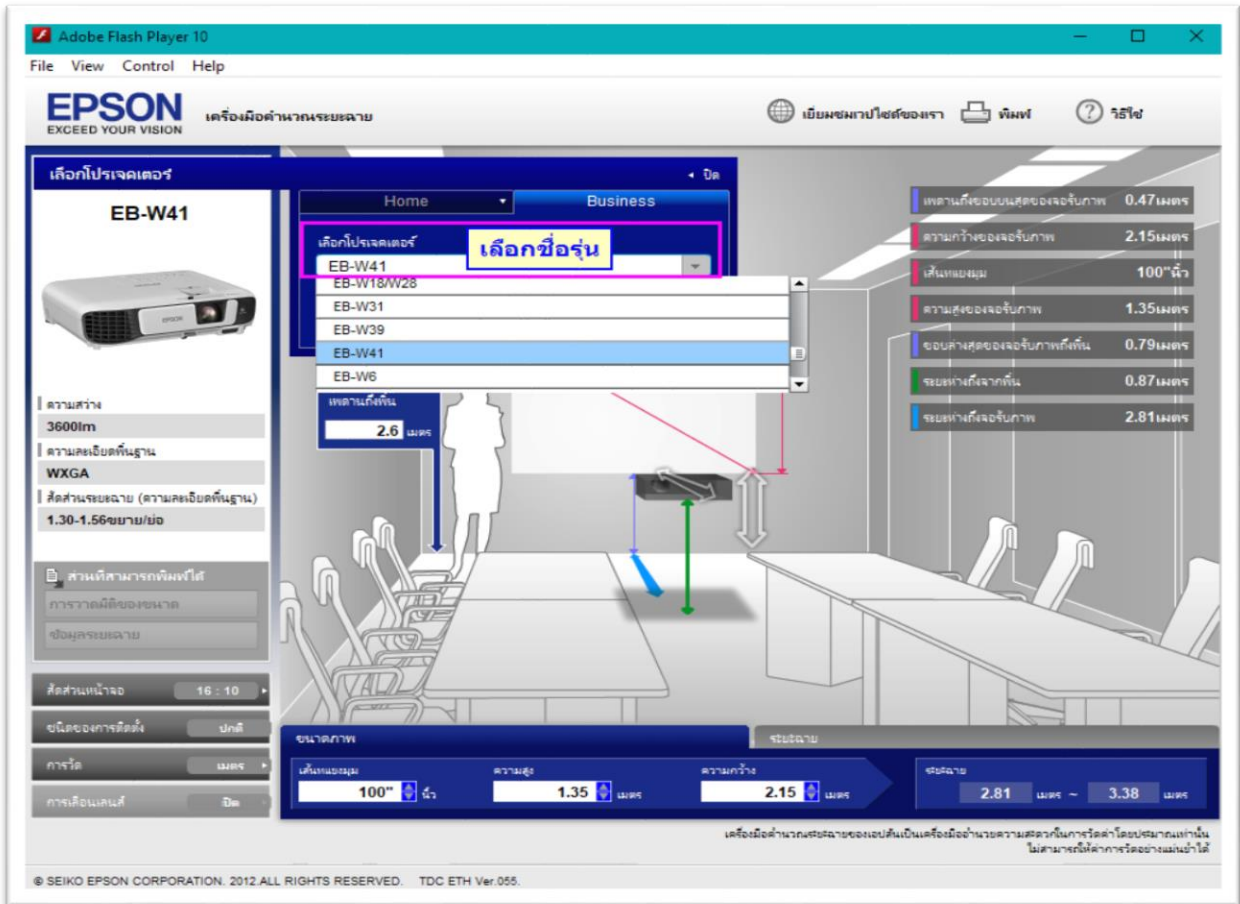


หัวข้อ : โปรแกรมคำนวณระยะฉายของโปรเจคเตอร์
 รองรับโปรเจคเตอร์รุ่น : โปรเจคเตอร์ทุกรุ่น

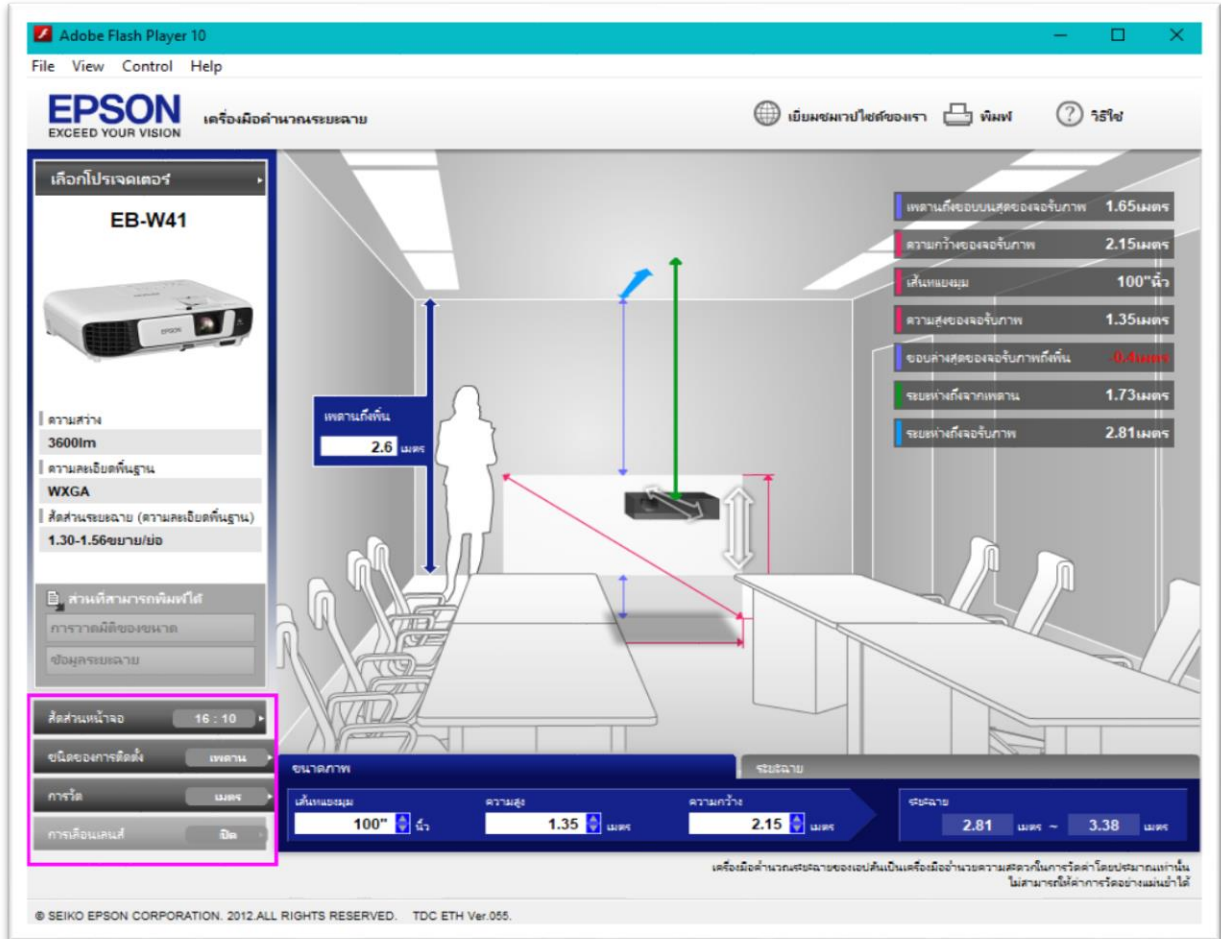
1. สำหรับโปรแกรมคำนวณระยะฉายสามารถดาวน์โหลดได้ที่
<ftp://download.epson-europe.com/pub/download/6298/epson629876eu.exe> (สำหรับ Version ใหม่จะเป็น
 เมนูภาษาอังกฤษเท่านั้น)
2. ดับเบิลคลิกที่โปรแกรม

3. เลือกชื่อรุ่น



- สอบถามข้อมูลการใช้งานผลิตภัณฑ์และบริการ โทร.0-2685-9899
- เวลาทำการ : วันจันทร์ – ศุกร์ เวลา 8.30 – 17.30 น.ยกเว้นวันหยุดนักขัตฤกษ์
- www.epson.co.th

หัวข้อ : โปรแกรมคำนวณระยะฉายของโปรเจคเตอร์
 รองรับโปรเจคเตอร์รุ่น : โปรเจคเตอร์ทุกรุ่น

4. เลือกสัดส่วนของจอ
 สัดส่วน : 4:3 , 16:9 , 16:10 ปกติเลือก 4:3
 ชนิดการติดตั้ง : เลือก เพดาน , ปกติ
 การวัด : เลือก เมตร , Ft\in



- สอบถามข้อมูลการใช้งานผลิตภัณฑ์และบริการ โทร.0-2685-9899
- เวลาทำการ : วันจันทร์ – ศุกร์ เวลา 8.30 – 17.30 น. ยกเว้นวันหยุดนักขัตฤกษ์
- www.epson.co.th

หัวข้อ : โปรแกรมคำนวณระยะฉายของโปรเจคเตอร์
 รองรับโปรเจคเตอร์รุ่น : โปรเจคเตอร์ทุกรุ่น

5. ในการคำนวณระยะฉาย สามารถใส่ **ขนาดภาพ** หรือ **ระยะฉาย**

5.1 **ขนาดภาพ**

ให้ใส่ขนาดของจอภาพ โดยวัดจากเส้นทแยงมุม (หน่วยเป็น นิ้ว)



- สอบถามข้อมูลการใช้งานผลิตภัณฑ์และบริการ โทร.0-2685-9899
- เวลาทำการ : วันจันทร์ – ศุกร์ เวลา 8.30 – 17.30 น. ยกเว้นวันหยุดนักขัตฤกษ์
- www.epson.co.th

หัวข้อ : โปรแกรมคำนวณระยะฉายของโปรเจคเตอร์
 รองรับโปรเจคเตอร์รุ่น : โปรเจคเตอร์ทุกรุ่น

ตัวอย่าง โปรแกรมจะคำนวณจากระยะฉาย เช่น จอขนาด 100 นิ้ว ระยะฉายที่เหมาะสม คือ 2.81-3.38 เมตร

EPSON เครื่องมือคำนวณระยะฉาย

เลือกโปรเจคเตอร์: **EB-W41**

ความสว่าง: 3600lm
 ความละเอียดที่พื้นฐาน: WXGA
 สัดส่วนระยะฉาย (ตามละเอียดที่พื้นฐาน): 1.30-1.56 ขยาย/ย่อ

ส่วนที่สามารถพิมพ์ได้: การวัดมิติของขนาด, ข้อมูลระยะฉาย

สัดส่วนหน้าจอ: 16 : 10
 ชนิดของการติดตั้ง: เหนือ
 การรู้: มืด
 การเชื่อมต่อ: มี

พาดานะจอแบบสูงสุดของจอรับภาพ	1.65 เมตร
ความกว้างของจอรับภาพ	2.15 เมตร
เส้นทแยงมุม	100" นิ้ว
ความสูงของจอรับภาพ	1.35 เมตร
ขอบค้ำสูงสุดของจอรับภาพที่พื้น	-0.4 เมตร
ระยะห่างจากพาดานะ	1.73 เมตร
ระยะห่างถึงจอรับภาพ	2.81 เมตร

ตัวอย่าง

ขนาดภาพ: 100" นิ้ว | ความสูง: 1.35 เมตร | ความกว้าง: 2.15 เมตร | ระยะฉาย: 2.81 เมตร - 3.38 เมตร

© SEIKO EPSON CORPORATION. 2012.ALL RIGHTS RESERVED. TDC ETH Ver.055.



- สอบถามข้อมูลการใช้งานผลิตภัณฑ์และบริการ โทร.0-2685-9899
- เวลาทำการ : วันจันทร์ – ศุกร์ เวลา 8.30 – 17.30 น.ยกเว้นวันหยุดนักขัตฤกษ์
- www.epson.co.th

หัวข้อ : โปรแกรมคำนวณระยะฉายของโปรเจคเตอร์
 รองรับโปรเจคเตอร์รุ่น : โปรเจคเตอร์ทุกรุ่น

5.2 ระยะฉาย

ให้ใส่ระยะฉาย โดยวัดจากพื้นที่ที่ใช้งาน (หน่วยเป็น เมตร)

เลือกโปรเจคเตอร์
EB-W41

ความสว่าง: 3600lm
 ความละเอียดพื้นฐาน: WXGA
 สัดส่วนระยะฉาย (ตามละเอียดพื้นฐาน): 1.30-1.56 ขยาย/ย่อ

ส่วนที่สามารถพิมพ์ได้
 การดาวน์โหลดของขนาด
 ข้อมูลระยะฉาย

สัดส่วนหน้าจอ: 16 : 10
 ชนิดของการติดตั้ง: ปกติ
 การวัด: เมตร
 การตั้งฉาก: ปิด

ความสูงจอรับภาพ: 0.39 เมตร
 ความกว้างจอรับภาพ: 2.29 เมตร
 เส้นทแยงมุม: 107 นิ้ว
 ความสูงของจอรับภาพ: 1.43 เมตร
 ขอบด้านสุดของจอรับภาพที่พื้น: 0.78 เมตร
 ระยะห่างจากพื้น: 0.87 เมตร
 ระยะห่างถึงจอรับภาพ: 3 เมตร

ตัวอย่าง: ระยะฉาย: 3 เมตร

ความสูง: 89" ~ 107" นิ้ว
 ความสูง: 1.2 ~ 1.43 เมตร
 ความกว้าง: 1.91 ~ 2.29 เมตร

© SEIKO EPSON CORPORATION. 2012. ALL RIGHTS RESERVED. TDC-ETH Ver.055.



- สอบถามข้อมูลการใช้งานผลิตภัณฑ์และบริการ โทร.0-2685-9899
- เวลาทำการ : วันจันทร์ – ศุกร์ เวลา 8.30 – 17.30 น. ยกเว้นวันหยุดนักขัตฤกษ์
- www.epson.co.th

หัวข้อ : โปรแกรมคำนวณระยะฉายของโปรเจคเตอร์
รองรับโปรเจคเตอร์รุ่น : โปรเจคเตอร์ทุกรุ่น

ตัวอย่าง โปรแกรมจะคำนวณจากระยะฉาย เช่น ระยะฉาย 3 เมตร เส้นทแยงมุมที่เหมาะสม คือ 89 – 107 นิ้ว

เลือกโปรเจคเตอร์

EPSON
EXCEED YOUR VISION

เครื่องมือคำนวณระยะฉาย

File View Control Help

EPSON EB-W41

ความสว่าง 3600lm

ความละเอียดพื้นฐาน WXGA

สัดส่วนระยะฉาย (ความละเอียดพื้นฐาน) 1.30-1.56 ขยาย/ย่อ

ส่วนที่สามารถพิมพ์ได้

การวาดมิติของขนาด

ชื่อมุมระยะฉาย

สัดส่วนหน้าจอ 16 : 10

ชนิดของการติดตั้ง ปกติ

การวัด เมตร

การเชื่อมต่อเน็ต ปิด

เพดานถึงพื้น 2.6 เมตร

ตัวอย่าง

ขนาดภาพ

ระยะฉาย 3 เมตร

เส้นทแยงมุม 89" ~ 107" นิ้ว

ระยะฉาย

ความสูง 1.2 ~ 1.43 เมตร

ความกว้าง 1.91 ~ 2.29 เมตร

เพดานถึงขอบบนสุดของจอรับภาพ 0.39 เมตร

ความกว้างของจอรับภาพ 2.29 เมตร

เส้นทแยงมุม 107 นิ้ว

ความสูงของจอรับภาพ 1.43 เมตร

ขอบล่างสุดของจอรับภาพถึงพื้น 0.78 เมตร

ระยะห่างจากพื้น 0.87 เมตร

ระยะห่างถึงจอรับภาพ 3 เมตร

© SEIKO EPSON CORPORATION. 2012. ALL RIGHTS RESERVED. TDC ETH Ver.055.



- สอบถามข้อมูลการใช้งานผลิตภัณฑ์และบริการ โทร.0-2685-9899
- เวลาทำการ : วันจันทร์ – ศุกร์ เวลา 8.30 – 17.30 น. ยกเว้นวันหยุดนักขัตฤกษ์
- www.epson.co.th