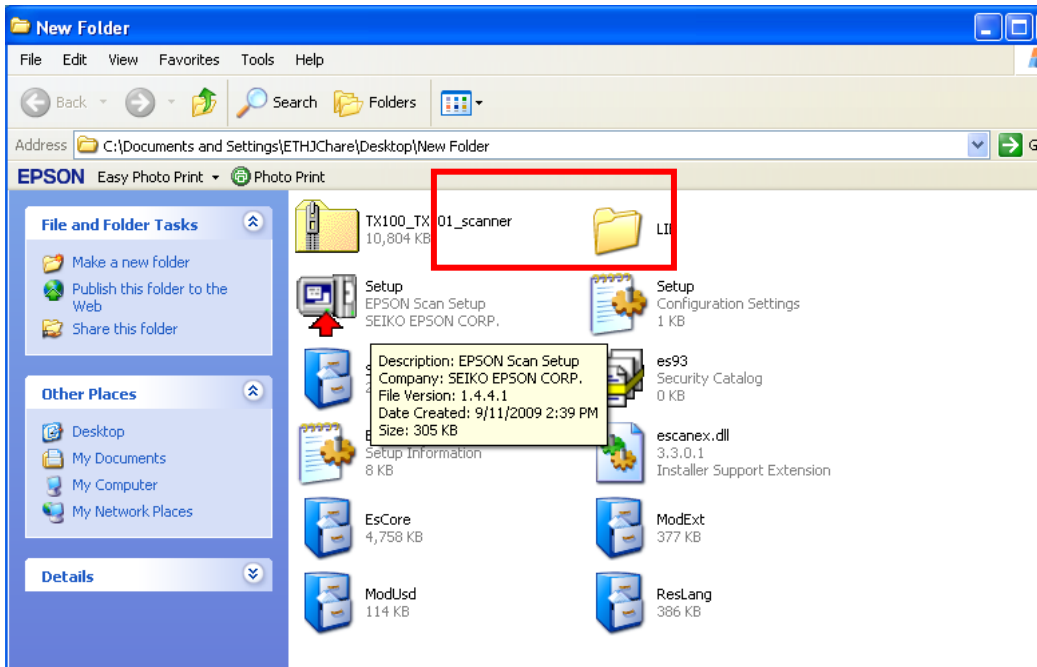
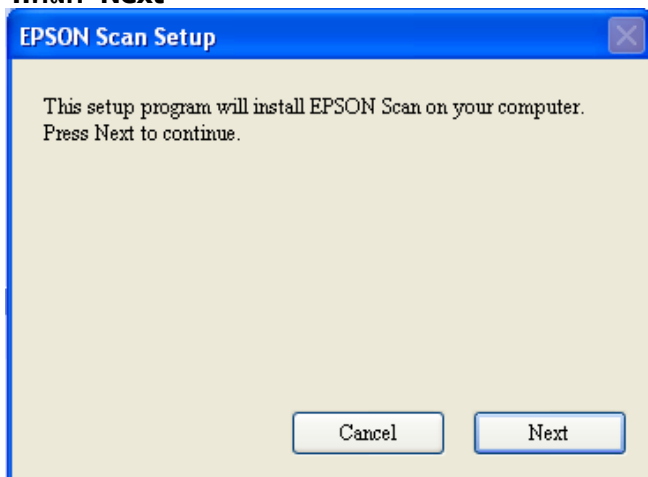


## ดาวน์โหลด Epson Scan มาแล้ว จะลงโปรแกรม ได้อย่างไร

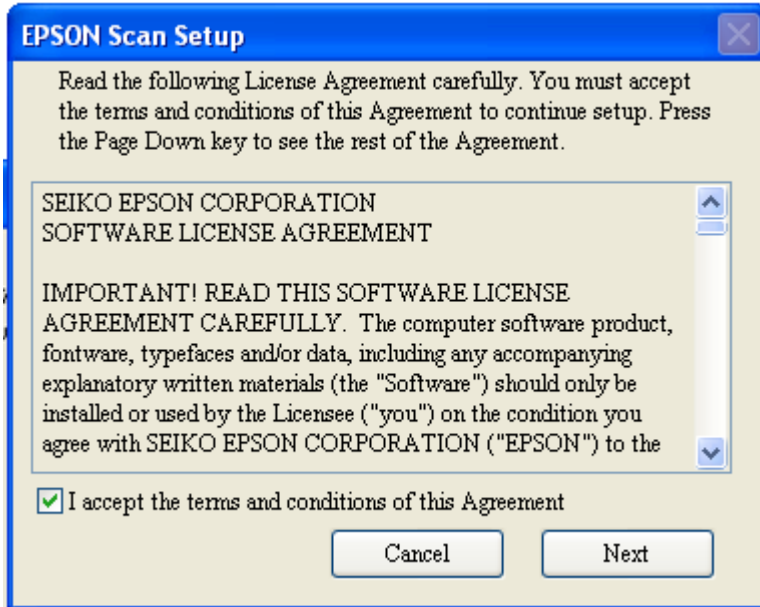
1. ถอดสาย USB จากคอมพิวเตอร์
2. ใส่แผ่น CD driver หรือ ดัดตั้งจากไฟล์ที่ดาวน์โหลดมา
3. ดับเบิลคลิกที่ Setup



## 4.คลิก Next



## 5. เลือก I accept the temp และกดปุ่ม Next



## 6. Click Finish

