

วิธีการติดตั้งไดรเวอร์ Scanner รุ่น DS-860 เชื่อมต่อแบบ USB สำหรับ Windows

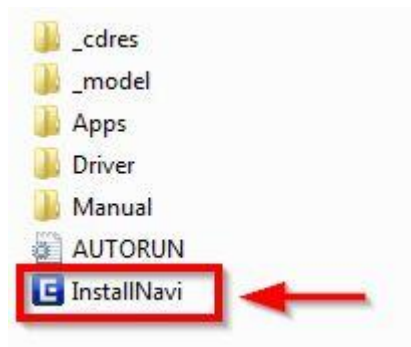
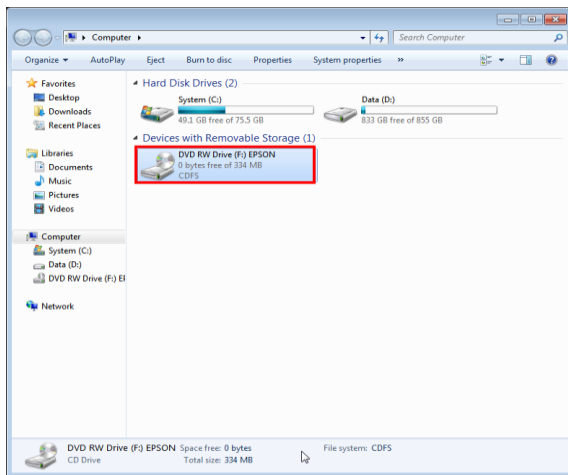


คำเตือน : ห้ามต่อสาย USB จนกว่าจะได้รับคำแนะนำให้เชื่อมต่อในขั้นตอนการติดตั้งไดรเวอร์

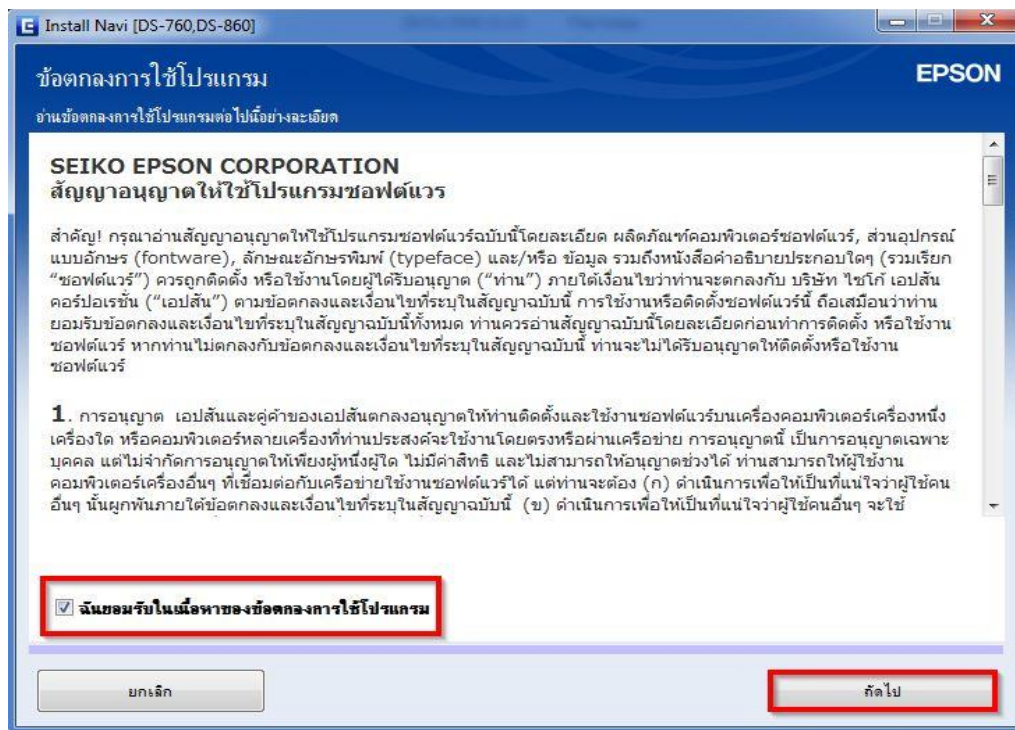
1. ใส่แผ่นไดรเวอร์



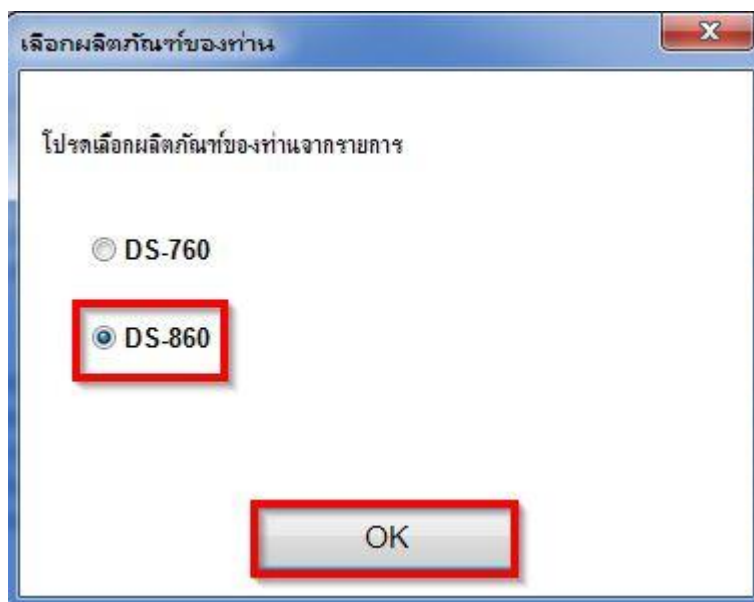
2. ดับเบิลคลิกไดรซีดี Epson เพื่อเริ่มการติดตั้ง หรือ คลิกขวาที่ไดรซีดี Epson เลือก Open และดับเบิลคลิกเลือก **InstallNavi**



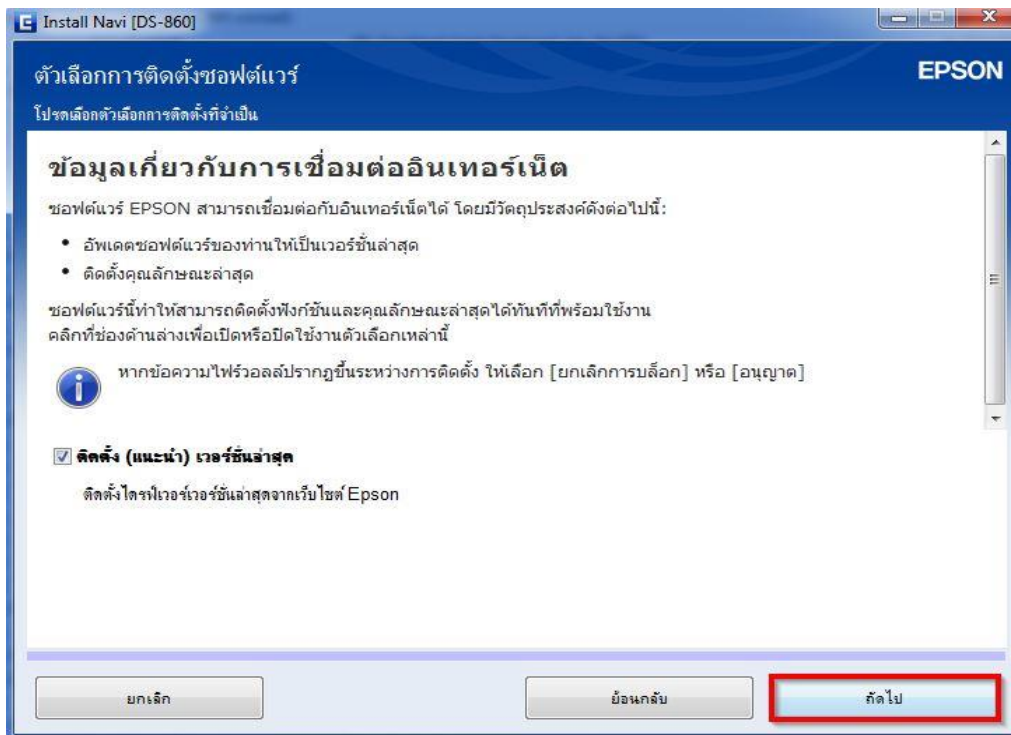
3.คลิกที่ **ฉันยอมรับในเนื้อหาของข้อตกลงการใช้โปรแกรม** จากนั้นคลิก **ถัดไป**



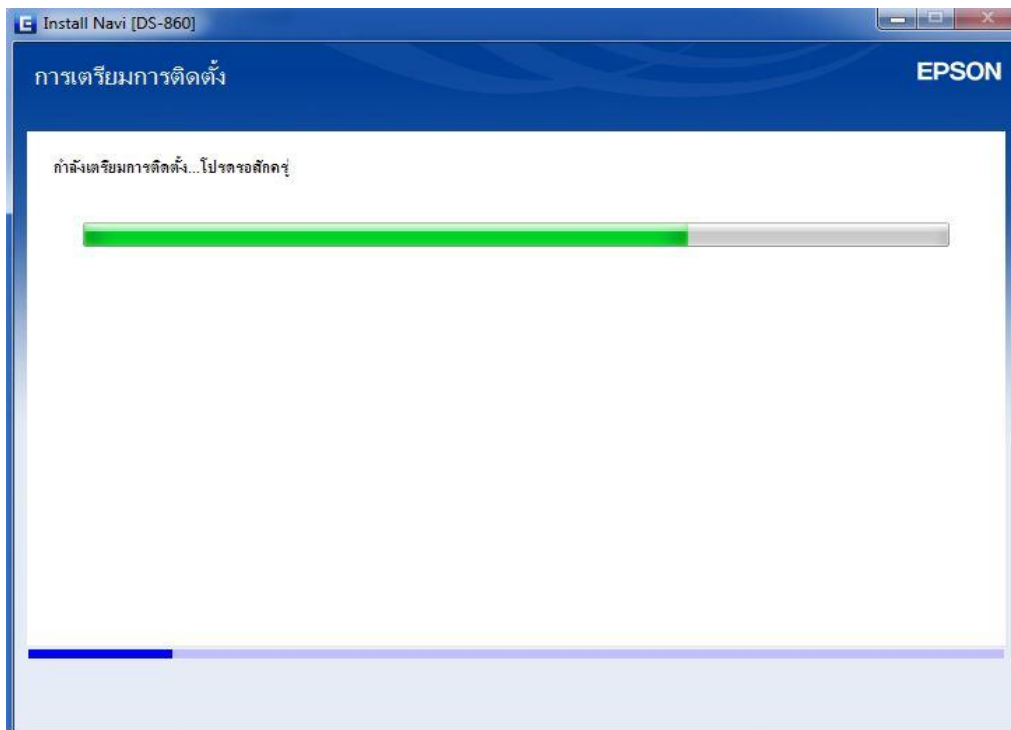
4.คลิก เลือกรุ่น **DS-860** กด **OK**



5.คลิก ถัดไป



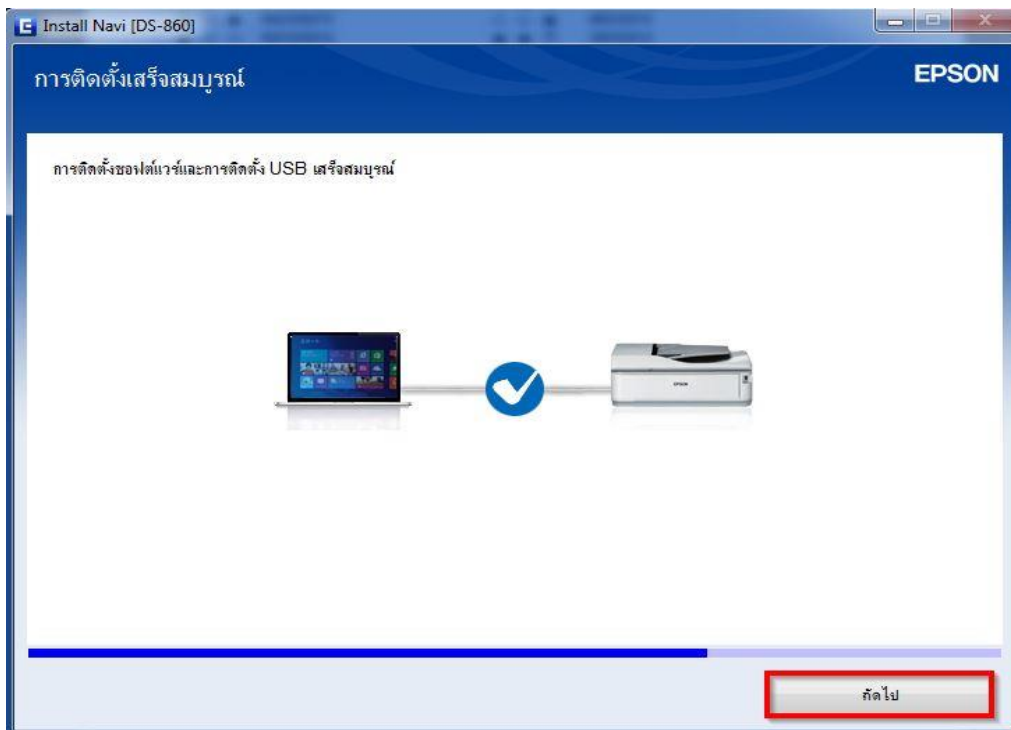
6.จะปรากฏหน้าต่างดังรูป



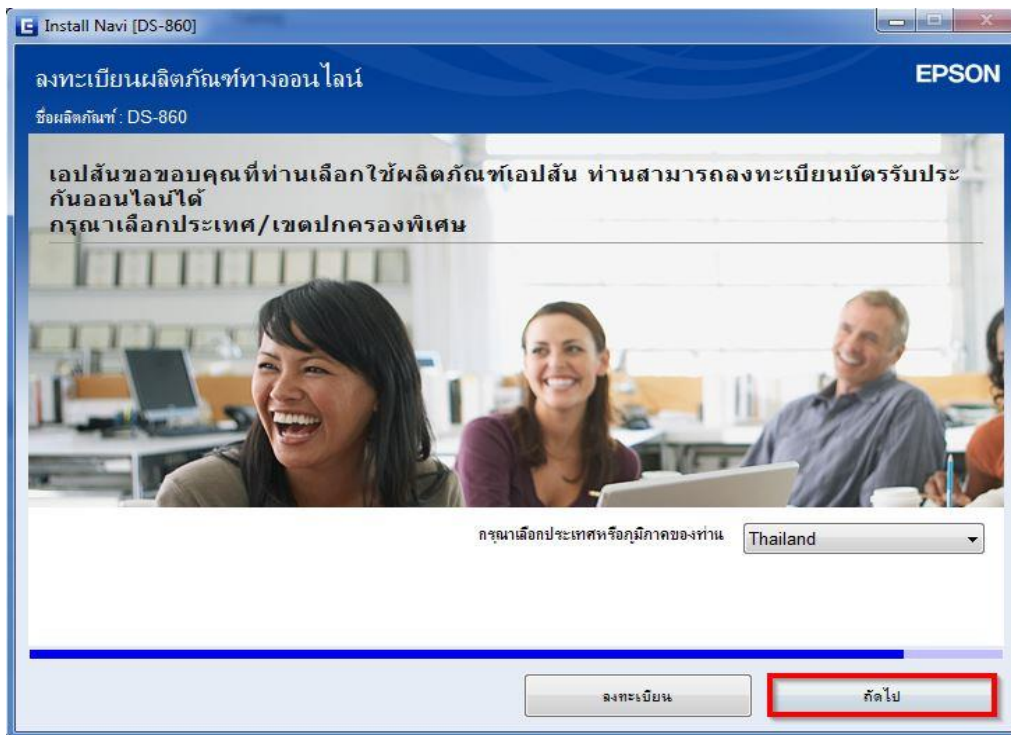
7. ขั้นหน้าต่างให้เชื่อมต่อสาย USB ให้เปิดเครื่อง Scanner และต่อสาย USB



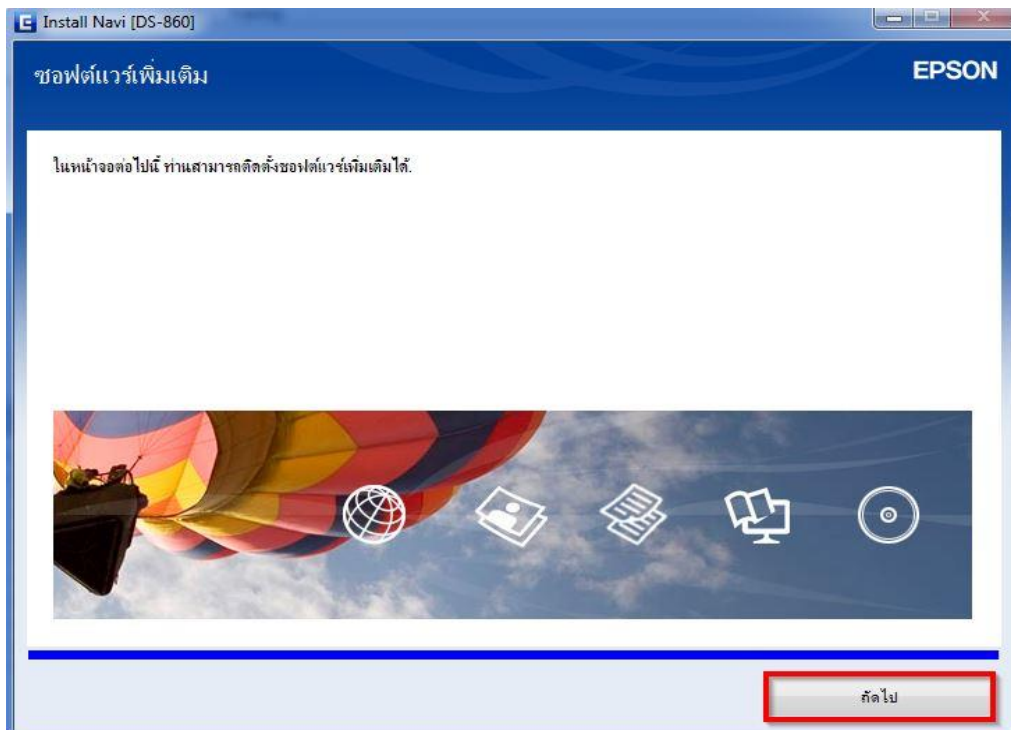
8. คลิก **ถัดไป**



9.คลิก **ถัดไป**



10.คลิก **ถัดไป**



11.คลิก ปิดหน้าต่าง

ติดตั้งซอฟต์แวร์แอปพลิเคชัน

ซอฟต์แวร์ใหม่ทั้งหมดที่มีจำหน่ายอยู่ในตารางด้านล่างนี้ เมื่อขยายการที่ท่านต้องการติดตั้ง

EPSON DS-760/860

ออนไลน์

การอัปเดตผลิตภัณฑ์ที่จำเป็น

ขอแนะนำเป็นอย่างยิ่งให้ท่านเลือกการอัปเดตเหล่านี้เพื่อเพิ่มประสิทธิภาพให้กับผลิตภัณฑ์ของท่าน

ซอฟต์แวร์	สถานะ	Version	ขนาด
-----------	-------	---------	------

ซอฟต์แวร์ที่เป็นประโยชน์อื่นๆ

ในที่นี่ ท่านสามารถเลือกไปชมการสมัครรับแจ้งหรือการสแกน คู่มือคำแนะนำ และซอฟต์แวร์ที่เป็นประโยชน์อื่นๆ ได้

ซอฟต์แวร์	สถานะ	Version	ขนาด
<input type="checkbox"/> EPSON Scan OCR Component	ใหม่	3.00.00	66.27 MB
<input type="checkbox"/> EPSON Scan PDF Extensions	ใหม่	1.03.02	1.63 MB

จำนวนทั้งหมด : - MB

ปิดหน้าต่าง

ติดตั้ง 0