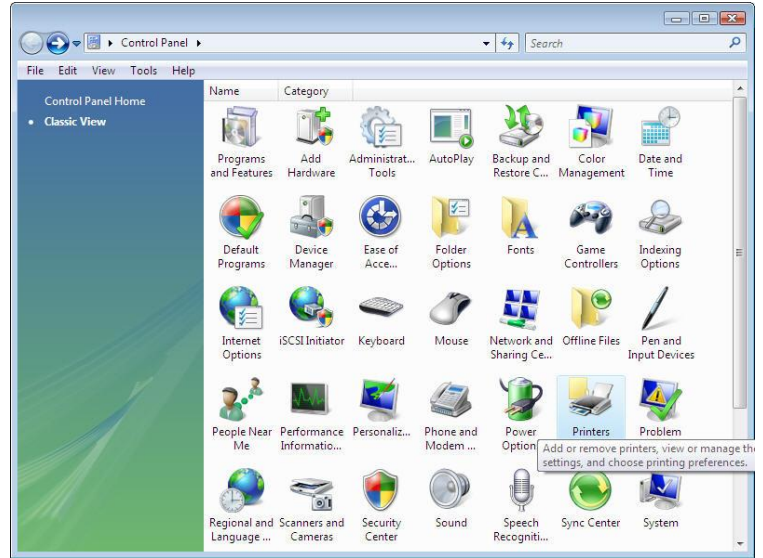
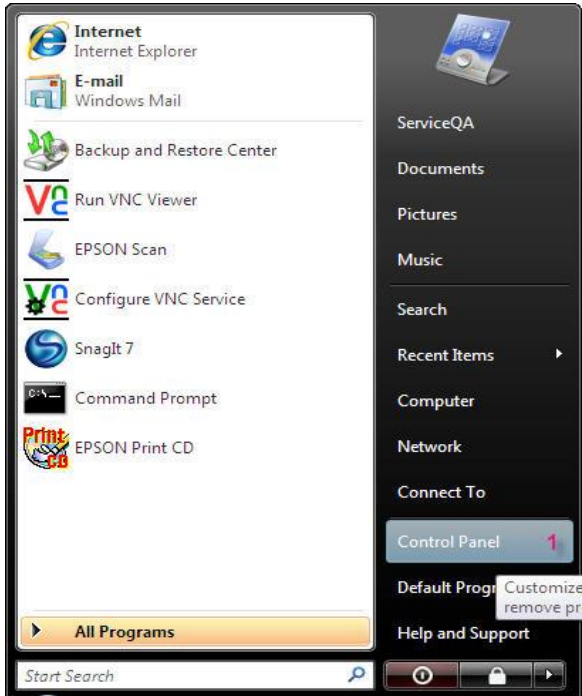


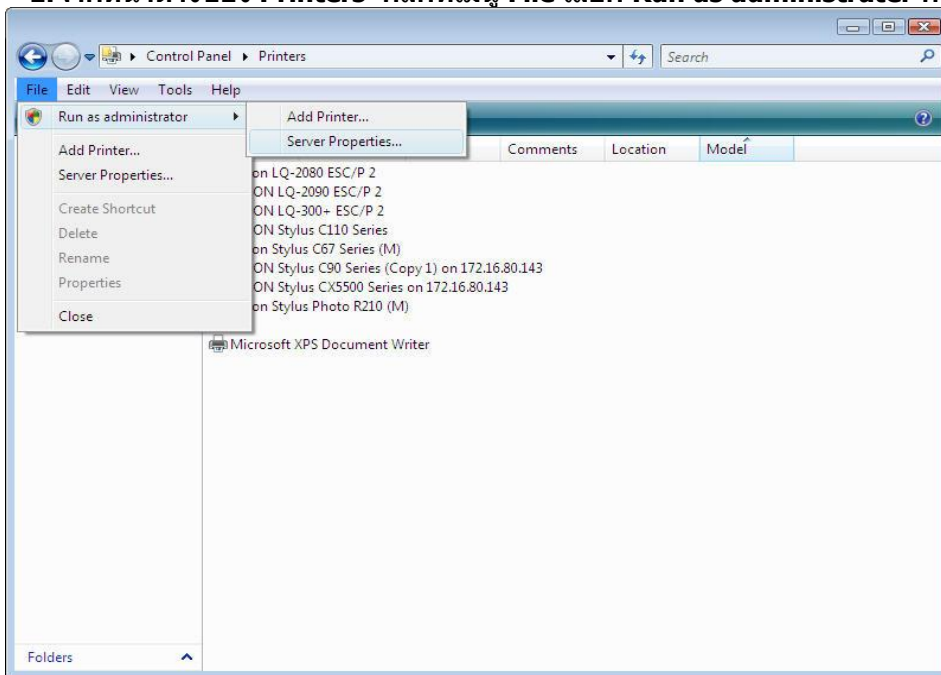
ต้องการวิธีการกำหนดขนาดกระดาษใน Windows Vista ค่ะ

หากต้องการกำหนดขนาดกระดาษ (ฟอรัม) ด้วยตนเอง (Custom Sized) เนื่องจากไม่มีขนาดกระดาษที่ต้องการใช้อยู่ ในลิสต์ของ Paper size ให้เลือก ผู้ใช้งานสามารถสร้างฟอรัมและกำหนดขนาดกระดาษ (กว้าง x ยาว) ที่ต้องการด้วยตนเอง โดยทำตามขั้นตอนดังต่อไปนี้

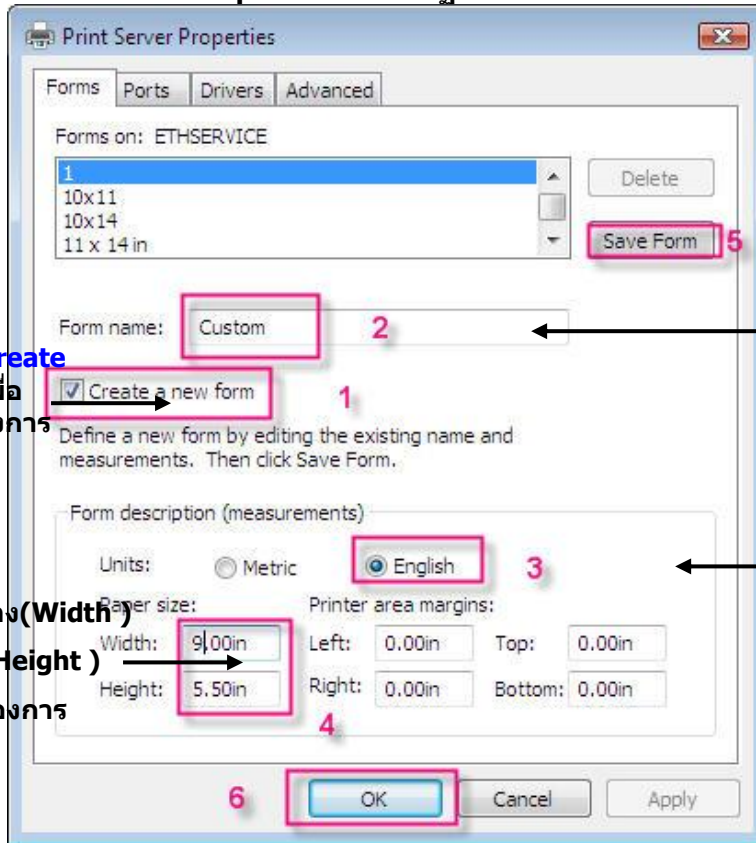
1.ไปที่ Start เลือก Control panel และเลือก Printers ตามลำดับ หน้าต่างของ Printers จะปรากฏขึ้นมา



1.จากหน้าต่างของ Printers คลิกที่เมนู File เลือก Run as administrator คลิกเลือก Server Properties



2.หน้าต่าง Print Server Properties จะปรากฏขึ้นมา



กดปุ่ม **Save Form** เพื่อ
บันทึกฟอร์มที่ได้สร้างไว้

ตั้งชื่อ **Form** ที่ช่อง
Form name

ให้ click ลูกที่ **Create
a New Form** เพื่อ
สร้างฟอร์มที่ต้องการ

Paper Size

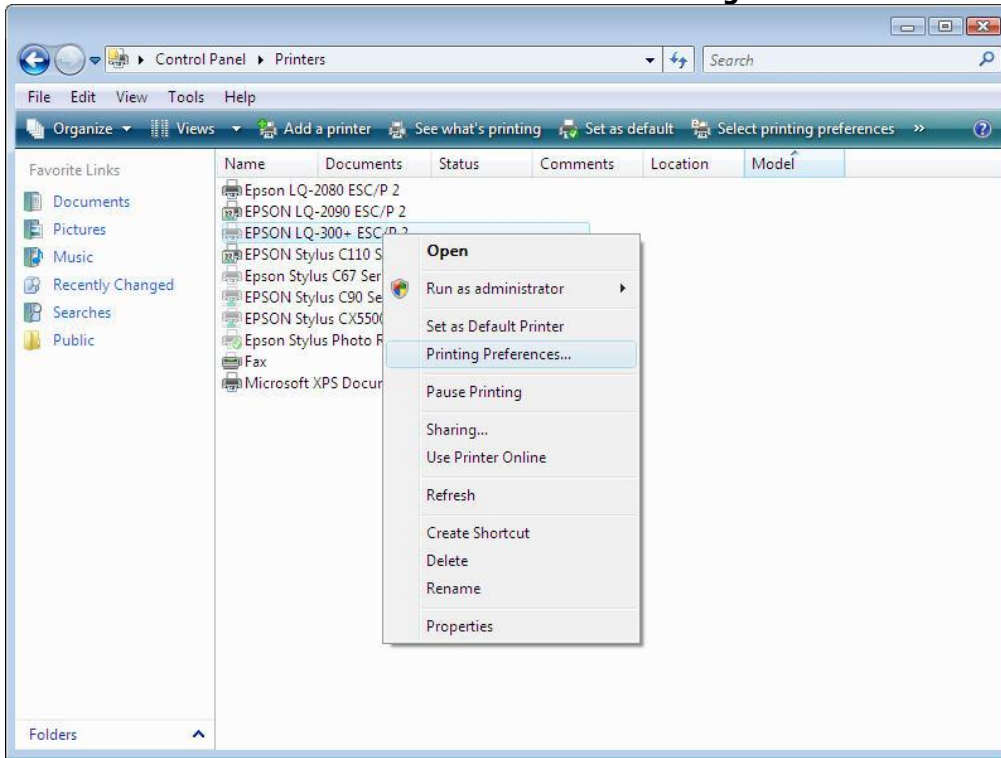
กำหนดความกว้าง(**Width**)
และความยาว (**Height**)
ของกระดาษที่ต้องการ

เลือกช่อง **Unit** ระบบหน่วยการวัด
กระดาษ
Metric : หน่วยเป็น เซนติเมตร
English : หน่วยเป็น นิ้ว

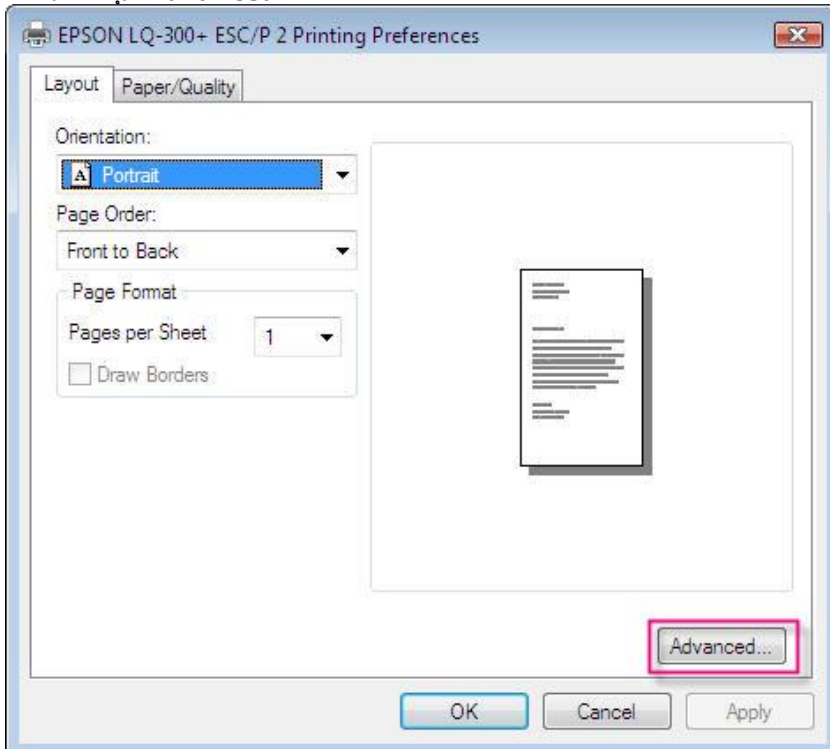
4.รายชื่อของขนาดกระดาษ (Form) ที่ตั้งไว้จะอยู่ในลิสต์ของ **Paper size** (ขนาดกระดาษ) ให้เลือกได้

วิธีเรียกใช้ขนาดกระดาษที่กำหนดไว้

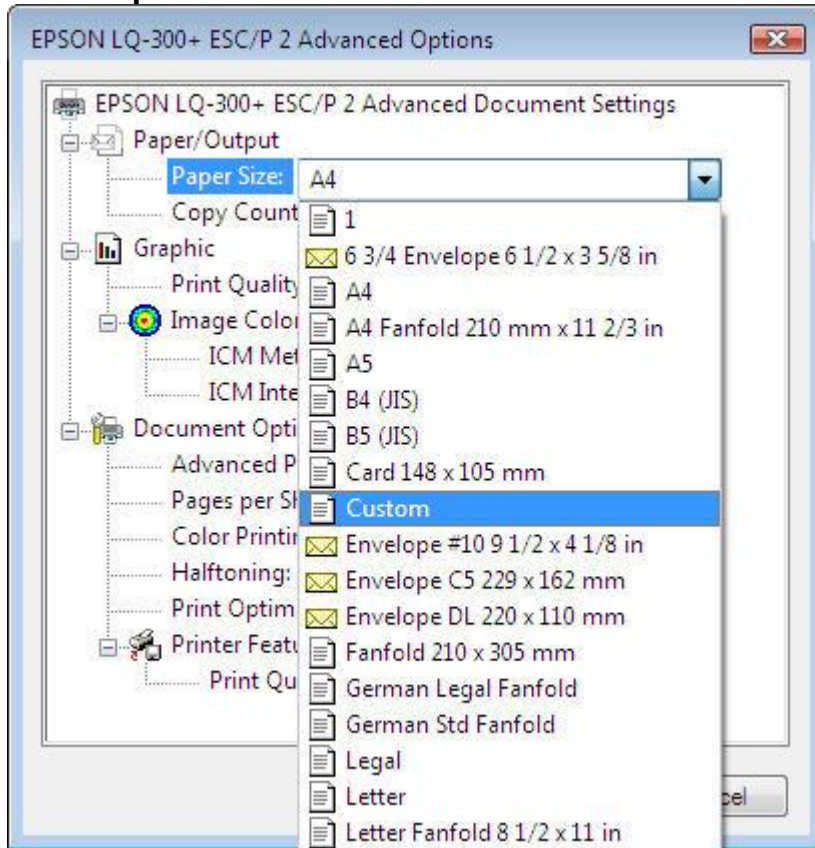
1.คลิกขวาที่ไอคอนเครื่องพิมพ์ที่ใช้งาน เลือกที่คำว่า **Printing Preferences....**



2.คลิกที่ปุ่ม **Advanced**



3. ในช่วง Paper Size ให้เลือกชื่อฟอร์มที่ได้ตั้งชื่อไว้



4. จากนั้นคลิกที่ปุ่ม OK

