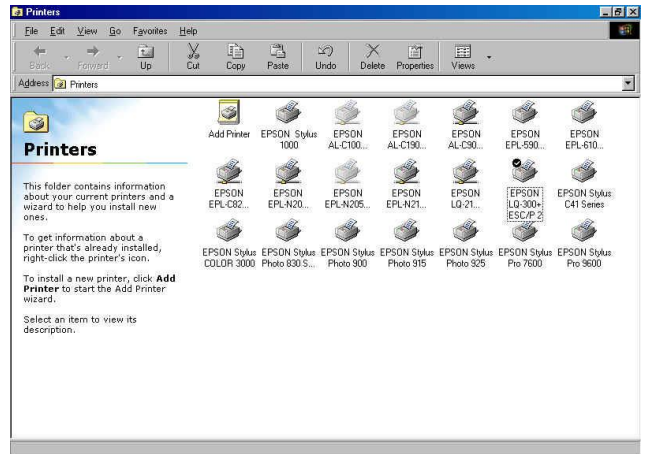
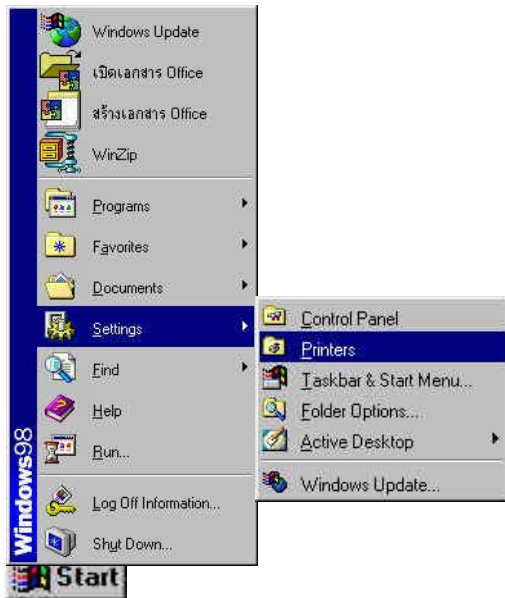


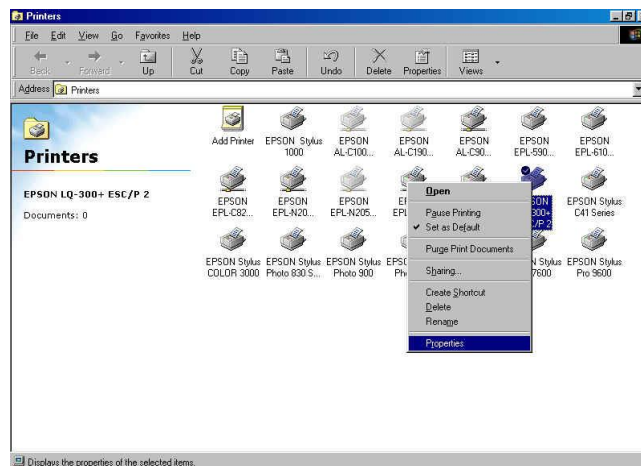
ต้องการวิธีการกำหนดขนาดกระดาษใน Windows 98/ME ค่ะ

หากต้องการกำหนดขนาดกระดาษด้วยตนเอง (Custom Sized) ผู้ใช้งานสามารถกำหนดได้ โดยทำตามขั้นตอนดังต่อไปนี้

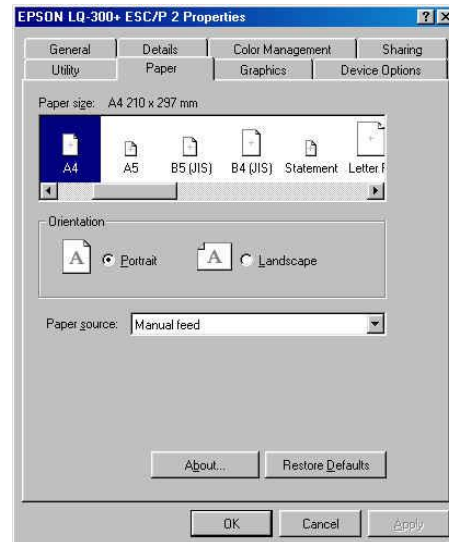
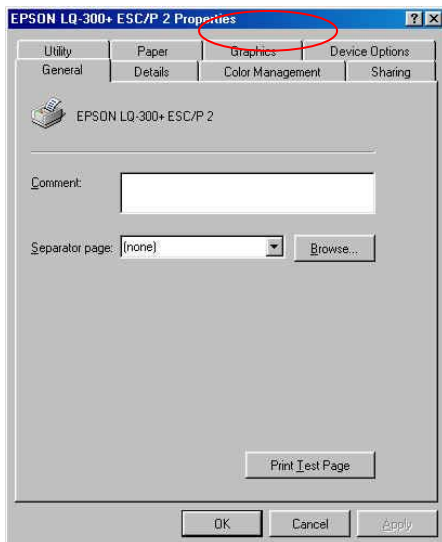
1.คลิกที่ **Start** เลือก **Settings** และ **Printers** ตามลำดับ หน้าต่างของ **Printers** จะปรากฏขึ้นมา



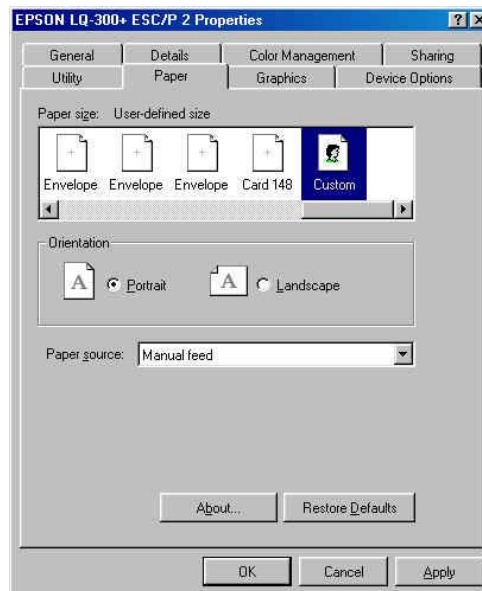
2.จากหน้าต่างของ **Printers** ให้คลิกขวาที่ไอคอนของเครื่องพิมพ์ และเลือกที่ **Properties**



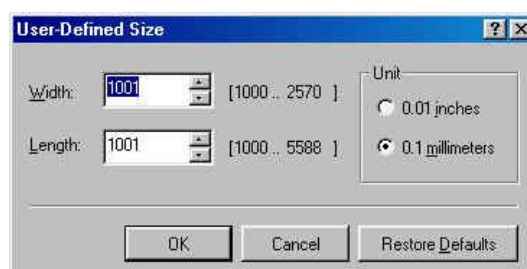
3. จากนั้น คลิก Tab ที่ชื่อว่า **Paper**



4. ในส่วนของ **Paper size** ให้ดับเบิลคลิกที่ **Custom** หรือ **User Defined**



5. จะปรากฏหน้าต่าง **User-Defined Size** ผู้ใช้งานสามารถกำหนดขนาดกระดาษที่ต้องการใช้ได้ ซึ่งสามารถกำหนดได้ 2 หน่วย คือ **inches** และ **millimeters**



- ถ้าต้องการกำหนดหน่วยเป็น **0.01 inches** ให้นำ **100** คูณกับขนาดกระดาษจริง ทั้งด้านกว้างและยาว
ตัวอย่างเช่น กระดาษขนาดกว้าง **8 นิ้ว** ยาว **10 นิ้ว**
ในช่อง **Width** มีค่าเป็น **8 x 100 = 800**
ในช่อง **Length** มีค่าเป็น **10 x 100 = 1000**

- ถ้าต้องการกำหนดหน่วยเป็น **0.1 millimeters** ให้นำ **10** คูณกับขนาดกระดาษจริง ทั้งด้านกว้างและยาว
ตัวอย่างเช่น กระดาษขนาดกว้าง **150 มิลลิเมตร** ยาว **200 มิลลิเมตร**
ในช่อง **Width** มีค่าเป็น **150 x 10 = 1500**
ในช่อง **Length** มีค่าเป็น **200 x 10 = 2000**

6. เมื่อกำหนดขนาดกระดาษที่ต้องการเรียบร้อยแล้ว ให้คลิกที่ปุ่ม **OK** เพื่อปิดหน้าต่าง **User-Defined Size** และสั่งพิมพ์งานได้ตามปกติ