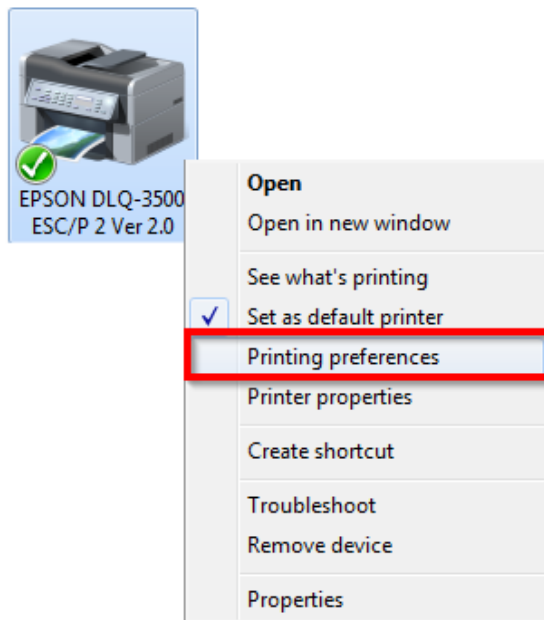
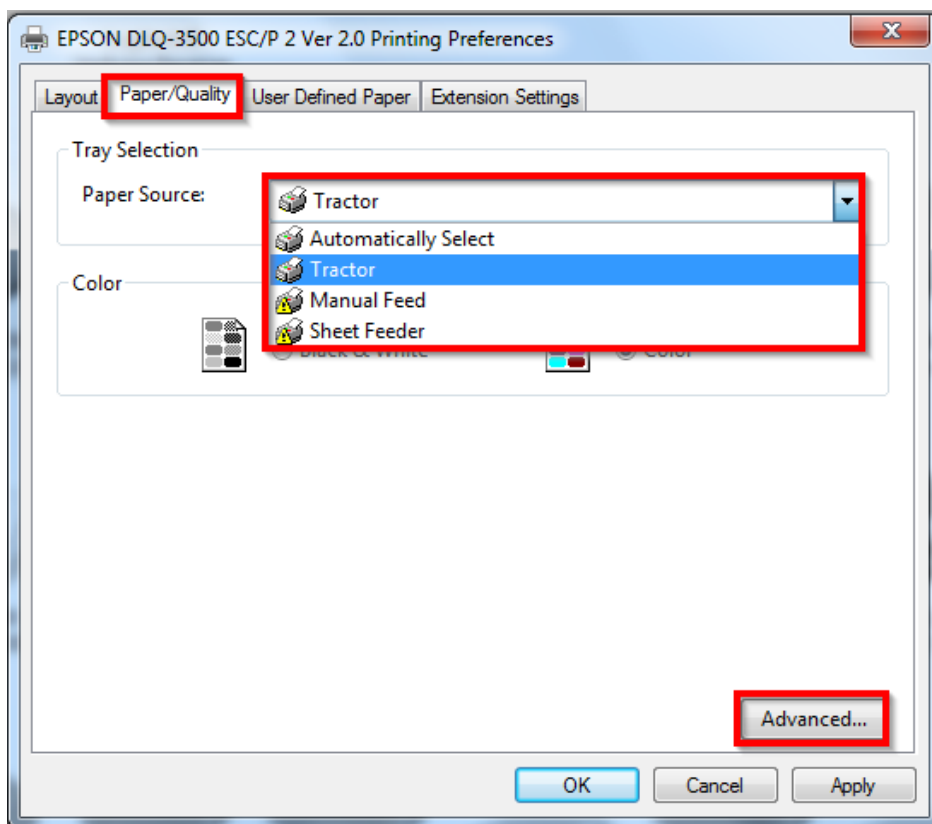



## วิธีการแก้ไข กรณีสั่งพิมพ์กระดาษต่อเนื่อง แล้วตั้งมาที่กระดาษแผ่นเดียว รุ่น DLQ-3500

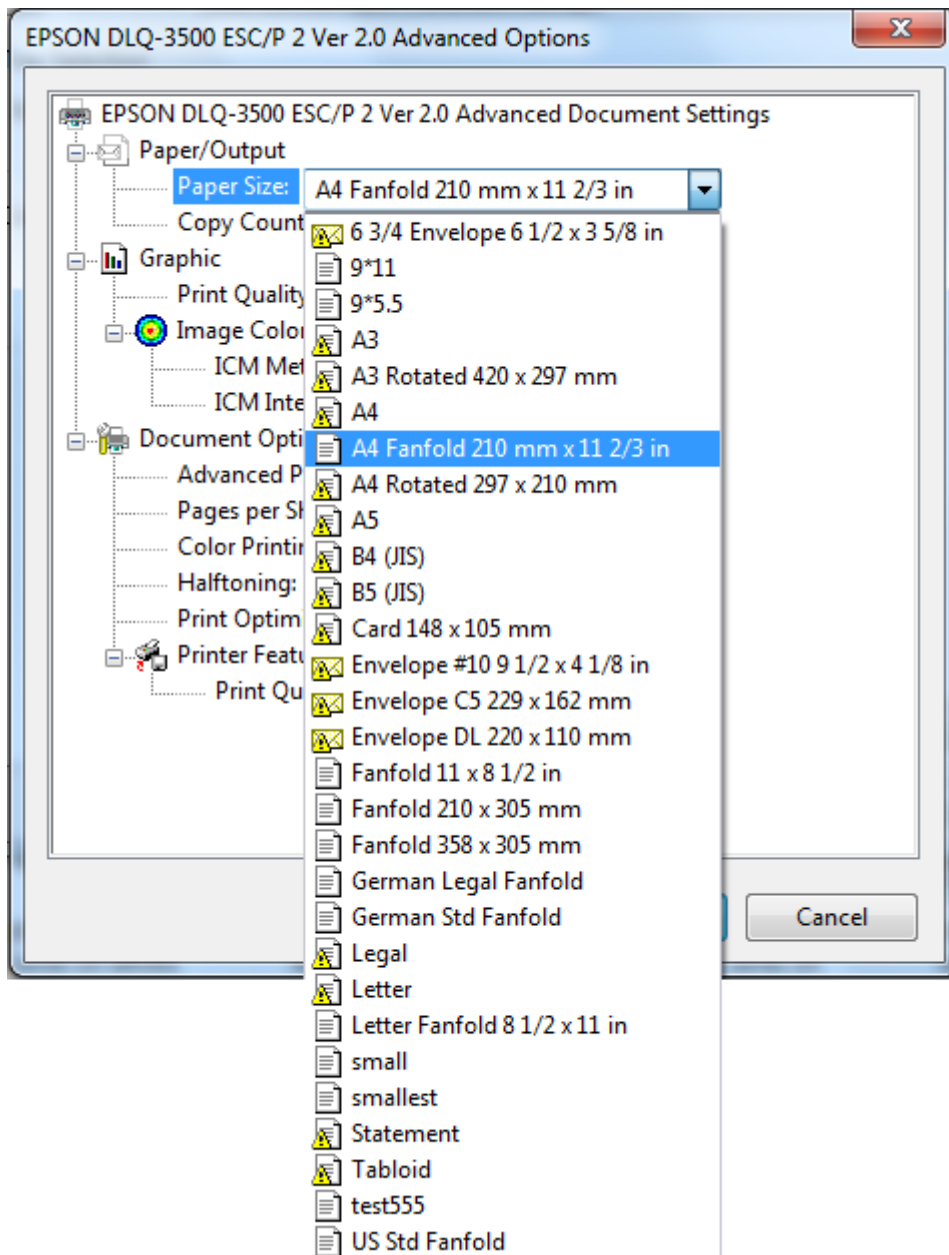
1.ไปที่ **Start Menu** → **Devices and Printers** → คลิกขวาที่เครื่องพิมพ์ เลือก **Printing preferences**



2.ไปที่แท็บ **Paper/Quality** → หัวข้อ Tray Selection **Paper Source** ให้เปลี่ยนจาก Automatically Select เลือกเป็น **Tractor** (เพื่อขับกระดาษต่อเนื่อง) หลังจากนั้นคลิก **Advanced...**

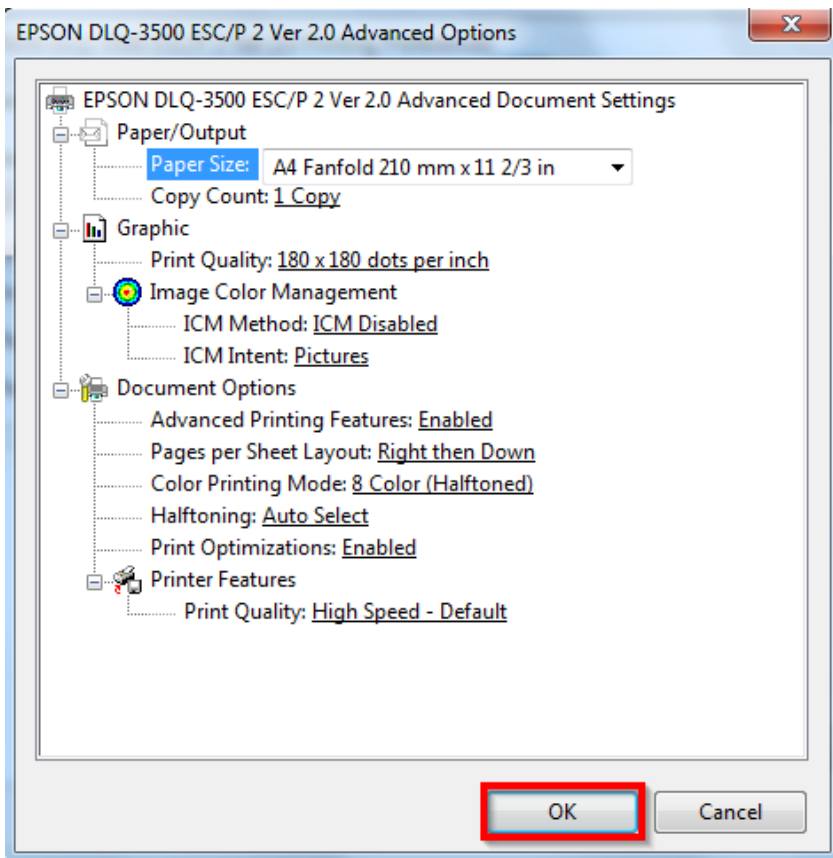


3.เลือกไซส์กระดาษที่ใช้งาน ไซส์กระดาษที่โชว์  แสดงว่าเป็นไซส์กระดาษที่ใช้สำหรับกระดาษแผ่นเดียว ดังนั้นหากเลือกไป เวลาสั่งพิมพ์ ที่หน้าเครื่องพิมพ์ก็จะตั้งมาที่กระดาษแผ่นเดียว หรือ ให้เลือกไซส์กระดาษที่ไม่มีเครื่องหมายตกใจอยู่ข้างหน้า (หากไม่มีไซส์กระดาษที่ใช้งานให้เลือก แนะนำให้กำหนดขนาดกระดาษที่ต้องการก่อน)



**หมายเหตุ :** หากตรงที่ Paper Source เลือกเป็นหัวข้ออื่นที่ไม่ใช่ Tractor 🖨️ เครื่องหมายอัศจรรย์ (เครื่องหมายตกใจ) ก็จะเปลี่ยน ไปที่ไซส์กระดาษที่ไม่เหมาะสมสำหรับหัวข้อนั้นๆ

4.คลิก **OK**



5.คลิก **Apply** →คลิก **OK**

