

หัวข้อ : วิธีการติดตั้งไดรเวอร์เครื่องพิมพ์ Dot Matrix สำหรับ Mac OSX
 รองรับปรีนเตอร์รุ่น : Dot Matrix
 รองรับระบบปฏิบัติการ : MAC OS X

หมายเหตุ : เครื่องพิมพ์ Dot Matrix ของเอปสันจะไม่ได้รองรับบนระบบปฏิบัติการ Mac โดยตรง แต่สามารถเพิ่มเครื่องพิมพ์จากไดรเวอร์กลางบนระบบปฏิบัติการ Mac ได้ ซึ่งฟังก์ชันการใช้งานในไดรเวอร์อาจจะไม่สมบูรณ์เหมือนของ Windows

1.เสียบสาย USB จากเครื่องพิมพ์ไปที่เครื่องคอมพิวเตอร์ และเปิดเครื่องพิมพ์ และคลิก  และ **System Preferences**



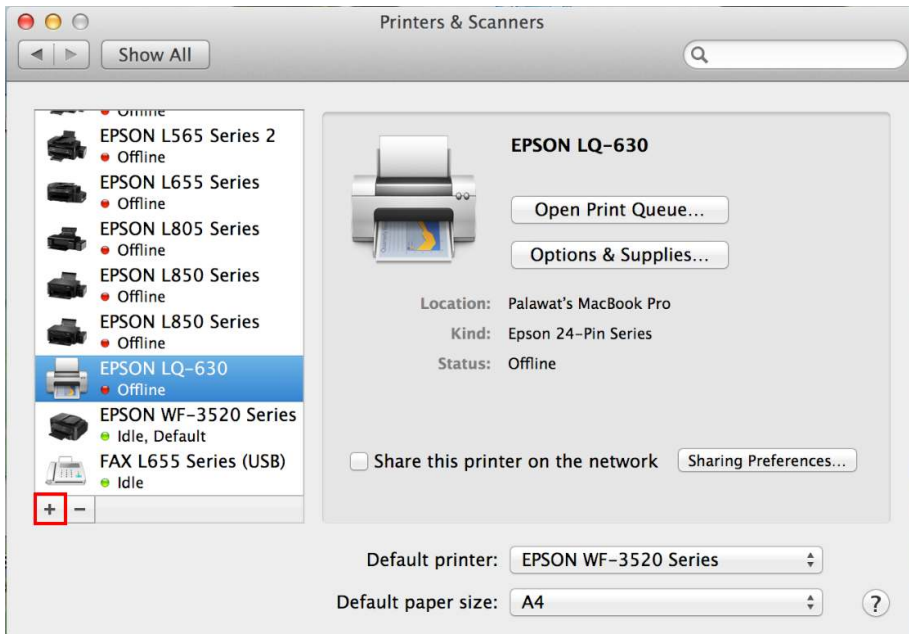
2.คลิกที่ **Printers & Scanners**



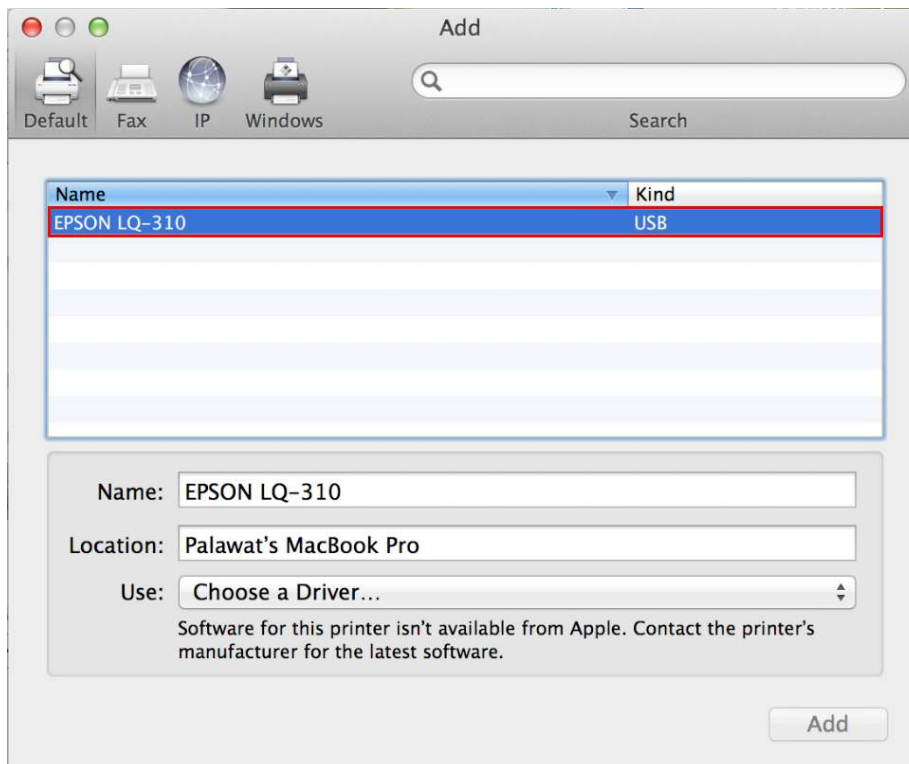
- สอบถามข้อมูลการใช้งานผลิตภัณฑ์และบริการ โทร.0-2685-9899
- เวลาทำการ : วันจันทร์ – ศุกร์ เวลา 8.30 – 17.30 น.ยกเว้นวันหยุดนักขัตฤกษ์
- www.epson.co.th

หัวข้อ : วิธีการติดตั้งไดรเวอร์เครื่องพิมพ์ Dot Matrix สำหรับ Mac OSX
 รองรับปริ้นเตอร์รุ่น : Dot Matrix
 รองรับระบบปฏิบัติการ : MAC OS X

3.คลิก + เพื่อเพิ่มเครื่องพิมพ์



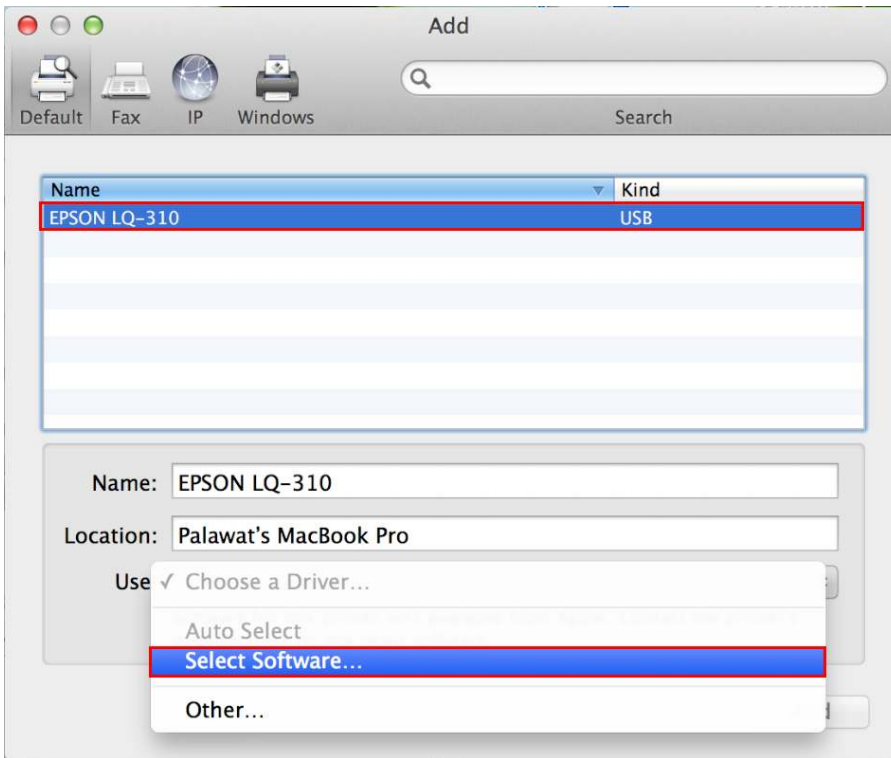
4.คลิกเลือก EPSON LQ-310



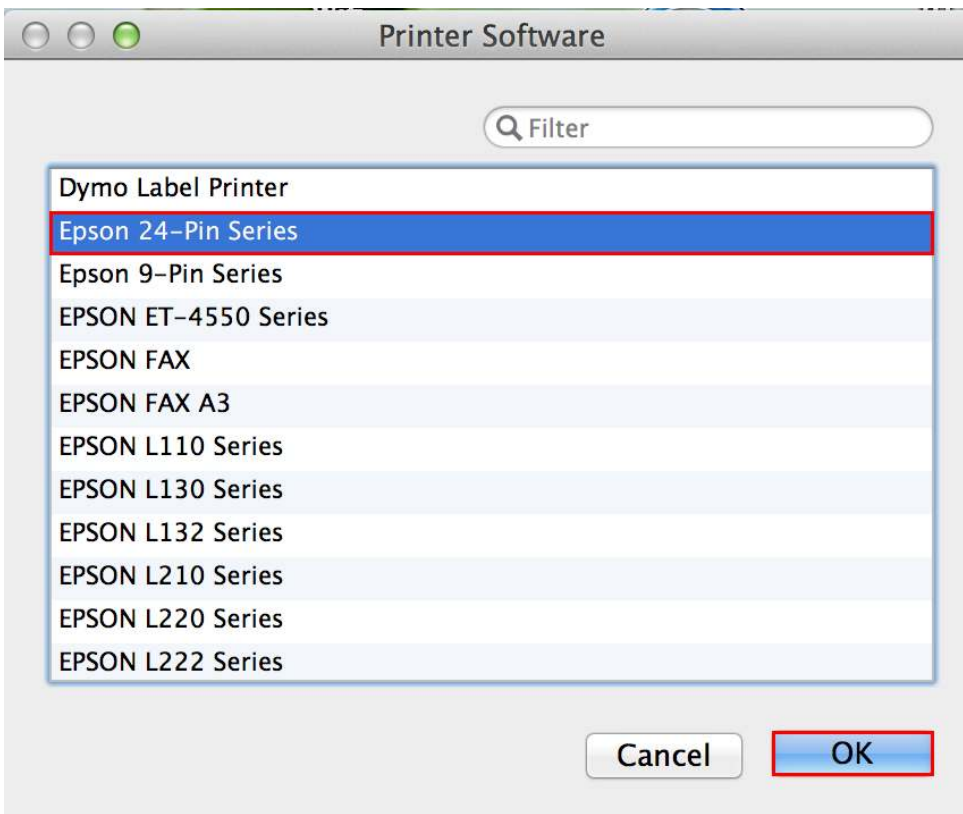
- สอบถามข้อมูลการใช้งานผลิตภัณฑ์และบริการ โทร.0-2685-9899
- เวลาทำการ : วันจันทร์ – ศุกร์ เวลา 8.30 – 17.30 น.ยกเว้นวันหยุดนักขัตฤกษ์
- www.epson.co.th

หัวข้อ : วิธีการติดตั้งไดรเวอร์เครื่องพิมพ์ Dot Matrix สำหรับ Mac OSX
 รองรับปริ้นเตอร์รุ่น : Dot Matrix
 รองรับระบบปฏิบัติการ : MAC OS X

5.ไปที่ **Use : Choose a Driver...** และเลือก **Select Software**



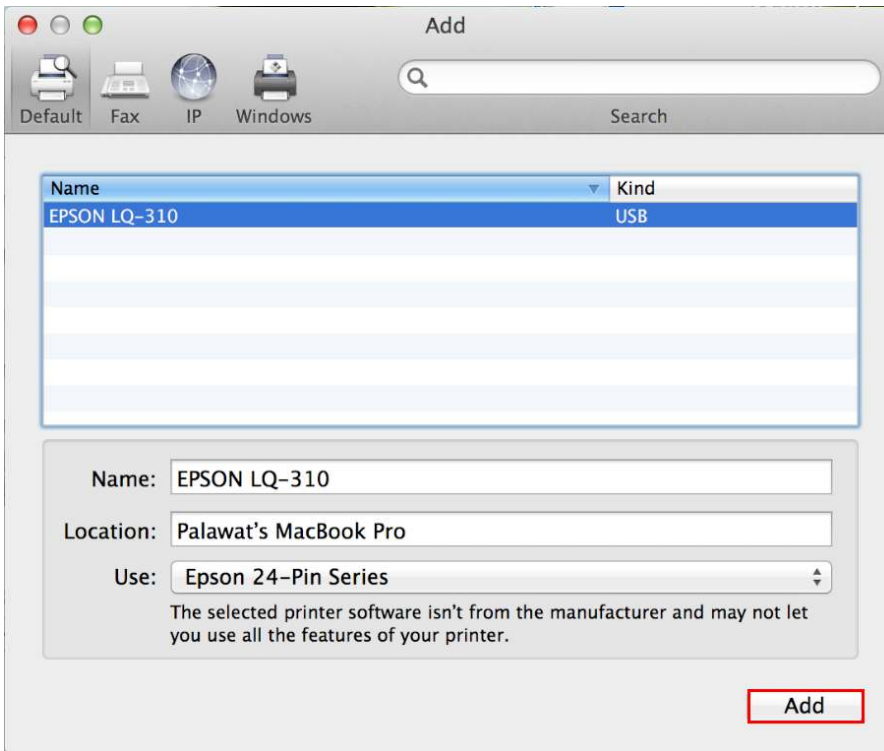
5.เลือก **Epson 24-Pin Series** และคลิก **OK**



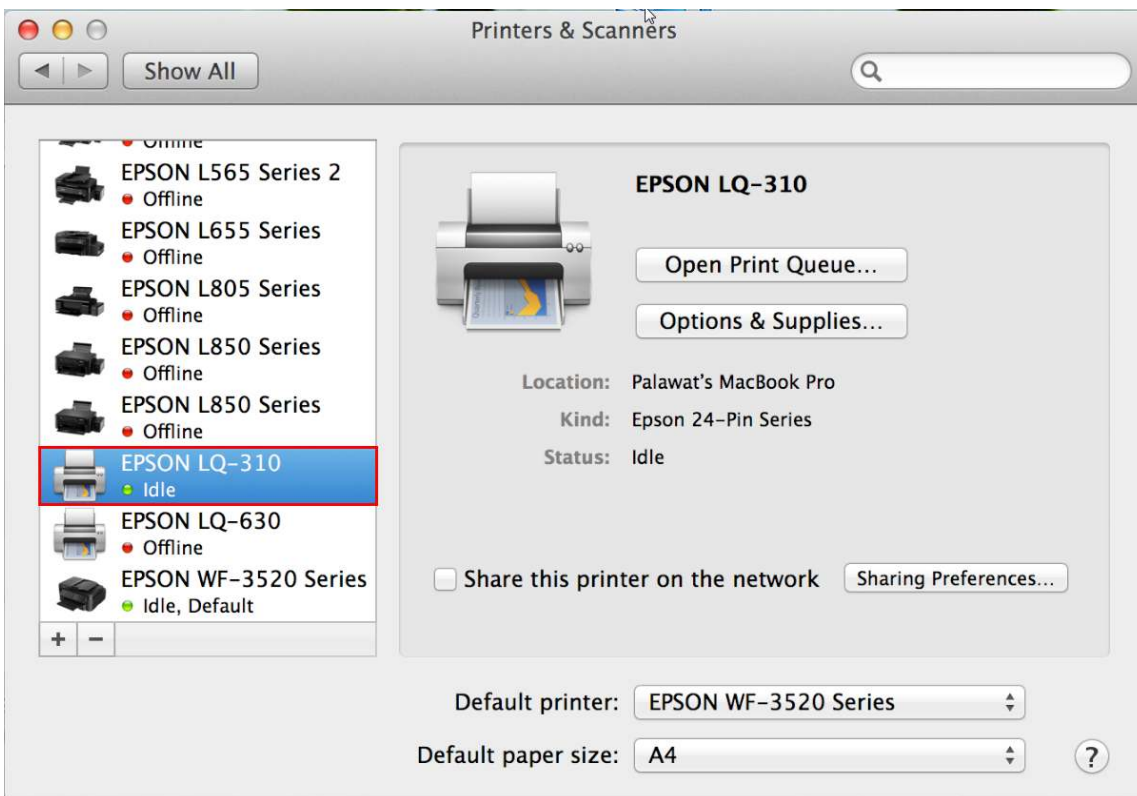
- สอบถามข้อมูลการใช้งานผลิตภัณฑ์และบริการ โทร.0-2685-9899
- เวลาทำการ : วันจันทร์ – ศุกร์ เวลา 8.30 – 17.30 น.ยกเว้นวันหยุดนักขัตฤกษ์
- www.epson.co.th

หัวข้อ : วิธีการติดตั้งไดรเวอร์เครื่องพิมพ์ Dot Matrix สำหรับ Mac OSX
 รองรับปริ้นเตอร์รุ่น : Dot Matrix
 รองรับระบบปฏิบัติการ : MAC OS X

6.คลิก **Add**



7.จะปรากฏชื่อเครื่องพิมพ์ EPSON LQ-310 ในหน้าต่าง **Printer & Scanners**



- สอบถามข้อมูลการใช้งานผลิตภัณฑ์และบริการ โทร.0-2685-9899
- เวลาทำการ : วันจันทร์ – ศุกร์ เวลา 8.30 – 17.30 น.ยกเว้นวันหยุดนักขัตฤกษ์
- www.epson.co.th